

- Tipo..... Microcilindros pneumáticos de simples e dupla ação, com ímã incorporado no pistão
- Normas..... As principais medidas conforme a **ISO 6432** -CETOP RP 52 P
- Temperatura ..... -20...80 °C (-4...176 °F)
- Fluido..... Ar filtrado com ou sem lubrificação
- Pressão de trabalho ..... 0,5...10 bar (7,3...145 psi)
- Sensor magnético..... Ver página 1.2.2.1 e 1.5.7.1
- Montagens e acessórios. Ver página 1.2.2.0. Cada microcilindro contém uma porca de montagem e uma porca para a haste
- Materiais ..... Tampas de alumínio, tubo e haste de aço inoxidável AISI304, guarnições de PU (poliuretano), ímã de plástico magnético



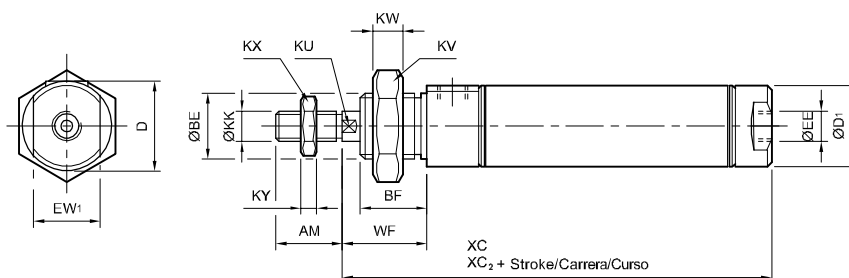
Os códigos em **negrito** correspondem a produtos de entrega imediata, salvo para venda prévia. No último caso, os prazos de entrega chegarão 24-48 horas, dependendo das quantidades solicitadas

Ø	Simple ação com ímã	Simple ação mola traseira com ímã	Dupla ação com ímã
8	0.041.710.---	0.041.720.---	0.041.730.---
10	0.042.710.---	0.042.720.---	0.042.730.---
12	0.043.710.---	0.043.720.---	0.043.730.---
16	0.044.710.---	0.044.720.---	<b>0.044.730.---</b>
20	0.045.710.---	0.045.720.---	<b>0.045.730.---</b>
25	0.046.710.---	0.046.720.---	<b>0.046.730.---</b>

Curso simples ação	Curso dupla ação	Curso min. com 1 sensor	Curso min. com 2 sensores
10, 25, 50	10, 25, 40, 50, 80, 100	20	55
10, 25, 50	10, 25, 40, 50, 80, 100	20	55
10, 25, 50	10, 25, 40, 50, 80, 100, 125, 160, 200	15	55
10, 25, 50	<b>10, 25, 40, 50, 80, 100</b> , 125, 160, 200	15	55
10, 25, 50	<b>10, 25, 40, 50, 80, 100</b> , 125, 160, 200, 250, 300	15	55
10, 25, 50	<b>10, 25, 40, 50, 80, 100</b> , 125, 160, 200, 250, 300, 400, 500	15	55

Ao efetuar um pedido, substitua os traços dos códigos pelo valor do curso expresso em mm, com zeros à esquerda se for menor que três dígitos. Ex.: um microcilindro 0.046.710.--- com curso de 50 mm, deve-se pedir 0.046.710.050.

Os cursos standard da tabela, correspondem à série preferencial da norma ISO 4393 e estão disponíveis no estoque nas construções ali mencionadas. Entretanto, também pode-se fornecer cilindros com outros cursos sob encomenda.



\* Simple ação, mola traseira.  
WF= WF + curso

Ø	AM	ØBE	BF	D	D1	EE	EW <sub>1</sub>	KK	KU	KV	KW	KX	KY	WF	XC	* XC <sub>2</sub>
8	12	M12 x 1,25	12	15	12	M5 x 0,8	10	M4 x 0,7		19	7	7	3,2	16	62	94
10	12	M12 x 1,25	12	15	12	M5 x 0,8	10	M4 x 0,7		19	7	7	3,2	16	62	94
12	16	M16 x 1,5	17	20	18	M5 x 0,8	15	M6 x 1	5	24	8	10	5	22	72	108,5
16	16	M16 x 1,5	17	20	18	M5 x 0,8	15	M6 x 1	5	24	8	10	5	22	78	113,5
20	20	M22 x 1,5	18	27	27	G 1/8"	22	M8 x 1,25	7	32	10	13	5	24	88,5	126
25	22	M22 x 1,5	22	27	27	G 1/8"	22	M10 x 1,25	9	32	10	17	6	28	93	130,5

Tipo..... Microcilindros pneumáticos de simples e dupla ação, dupla ação com amortecimento; com ímã incorporado no pistão

Normas ..... **ISO 6432** - CETOP RP 52 P

Temperatura ..... -20...80 °C (-4...176 °F)

Fluido..... Ar filtrado com ou sem lubrificação

Pressão de trabalho ..... 0,5...10 bar (7,3...145 psi)

Sensor magnético..... Ver página 1.2.2.1 e 1.5.7.1

Montagem e acessórios. Ver página 1.2.2.0. Cada microcilindro contém uma porca de montagem e uma porca para a haste

Materiais..... Tampas de alumínio, tubo e haste de aço inoxidável AISI304, guarnições de PU (poliuretano), ímã de plástico magnético



Os códigos em **negrito** correspondem a produtos de entrega imediata, salvo para venda prévia. No último caso, os prazos de entrega chegarão 24-48 horas, dependendo das quantidades solicitadas

Ø	Simple ação com ímã	Simple ação mola traseira com ímã	Dupla ação com ímã	Dupla ação com amortec. e ímã
8	0.041.210.---	0.041.220.---	0.041.230.---	
10	0.042.210.---	0.042.220.---	0.042.230.---	
12	0.043.210.---	0.043.220.---	0.043.230.---	
16	0.044.210.---	0.044.220.---	<b>0.044.230.---</b>	<b>0.044.260.---</b>
20	0.045.210.---	0.045.220.---	<b>0.045.230.---</b>	<b>0.045.260.---</b>
25	0.046.210.---	0.046.220.---	<b>0.046.230.---</b>	<b>0.046.260.---</b>

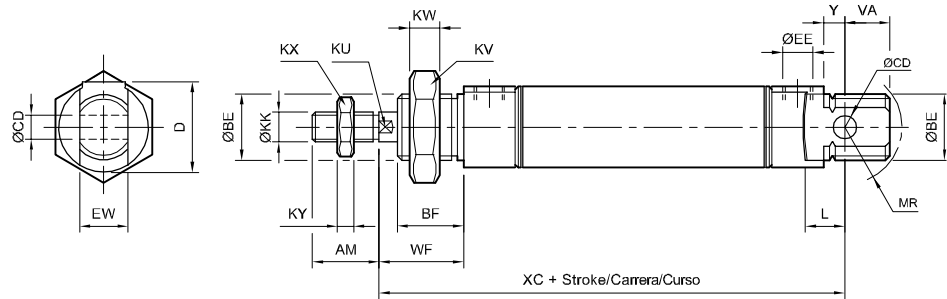
Curso simples ação	Curso duplo ação
10, 25, 50	10, 25, 40, 50, 80, 100
10, 25, 50	10, 25, 40, 50, 80, 100
10, 25, 50	10, 25, 40, 50, 80, 100, 125, 160, 200
10, 25, 50	<b>10, 25, 40, 50, 80, 100</b> , 125, 160, 200
10, 25, 50	<b>10, 25, 40, 50, 80, 100</b> , 125, 160, 200, 250, 300
10, 25, 50	<b>10, 25, 40, 50, 80, 100</b> , 125, 160, 200, 250, 300, 400, 500

Ao efetuar um pedido, substitua os traços dos códigos pelo valor do curso expresso em mm, com zeros à esquerda se for menor que três dígitos. Ex.: um microcilindro 0.046.210.--- com curso de 50 mm, deve-se pedir 0.046.210.050. Os cursos standard da tabela, correspondem à série preferencial da norma ISO 4393 e estão disponíveis no estoque nas construções ali mencionadas. Entretanto, também pode-se fornecer cilindros com outros cursos sob encomenda.

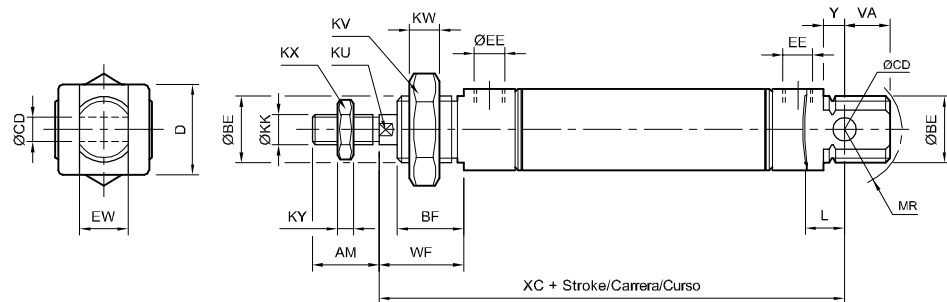
Ø	Curso min. com 1 sensor	Curso min. com 2 sensores
8	20	55
10	20	55
12	15	55
16	15	55
20	15	55
25	15	55



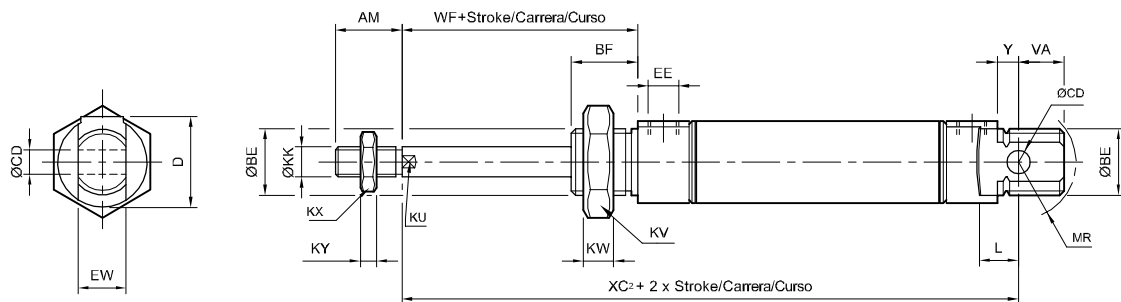
Simple ação e dupla ação



Dupla ação com amortecimento



Simple ação com mola traseira



Ø	AM	ØBE	BF	D	ØCD	EE	EW	ØKK	KU	KV	KW	KX	KY	L	MR	VA	WF	XC	XC <sub>2</sub>	Y	VA
8	12	M12 x 1,25	12	15	4	M5 x 0,8	8	M4 x 0,7	19	7	7	3,2	6	12	10	16	64	96	2	10	
10	12	M12 x 1,25	12	15	4	M5 x 0,8	8	M4 x 0,7	19	7	7	3,2	6	12	10	16	64	96	2	10	
12	16	M16 x 1,5	17	20	6	M5 x 0,8	12	M6 x 1	5	24	8	10	5	9	13	14	22	75	111,5	3	14
16	16	M16 x 1,5	17	20	6	M5 x 0,8	12	M6 x 1	5	24	8	10	5	9	15,5	13	22	82	117,5	4	13
20	20	M22 x 1,5	18	27	8	G 1/8"	16	M8 x 1,25	7	32	10	13	5	12	19	15	24	95	132,5	3	15
25	22	M22 x 1,5	22	27	8	G 1/8"	16	M10 x 1,25	9	32	10	17	6	12	19	15	28	104	141,5	7	15

- Tipo..... Microcilindros pneumáticos de dupla ação com ou sem amortecimento; com ímã incorporado no pistão
- Normas..... As medidas principais conforme a **ISO 6432 - CETOP RP 52 P**
- Temperatura ..... -20...80 °C (-4...176 °F)
- Fluido..... Ar filtrado com ou sem lubrificação
- Pressão de trabalho ..... 0,5...10 bar (7,3...145 psi)
- Sensor magnético..... Ver página 1.2.2.1 e 1.5.7.1
- Montagem e acessórios. Ver página 1.2.2.0. Cada microcilindro contém uma porca de montagem e uma porca para cada haste
- Materiais..... Tampas de alumínio, tubo e haste de aço inoxidável AISI304, guarnições de PU (Poliuretano), ímã de plástico magnético



Ø	Dupla ação	Dupla ação com amortec.
16	0.044.330.---	0.044.360.---
20	0.045.330.---	0.045.360.---
25	0.046.330.---	0.046.360.---

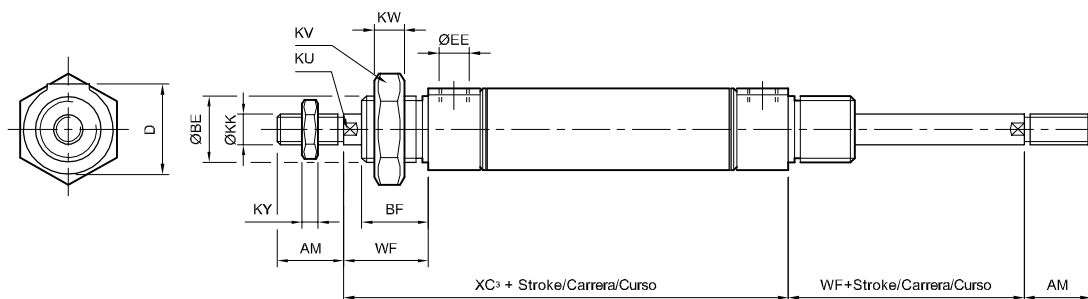
Cursos
10, 25, 40, 50, 80, 100, 125, 160
10, 25, 40, 50, 80, 100, 125, 160, 200
10, 25, 40, 50, 80, 100, 125, 160, 200, 250, 300

Ao efetuar um pedido, substitua os traços dos códigos pelo valor do curso expresso em mm, com zeros à esquerda se for menor que três dígitos. Ex.: um microcilindro 0.046.330.--- com curso de 50 mm, deve-se pedir 0.046.330.050.

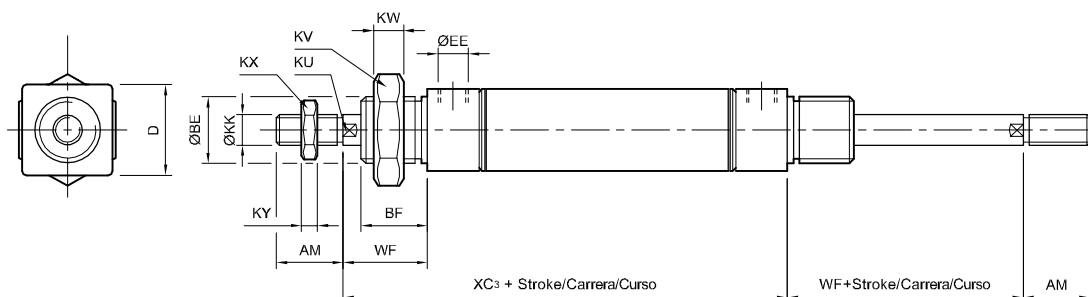
Os cursos standard da tabela, correspondem à série preferencial da norma ISO 4393 e estão disponíveis no estoque nas construções ali mencionadas. Entretanto, também pode-se fornecer cilindros com outros cursos sob encomenda.

Curso mínimo com 1 sensor 15 mm; com 2 sensores 55 mm.

#### Haste passante



#### Haste passante com amortecimento



Ø	AM	ØBE	BF	D	EE	ØKK	KU	KV	KW	KX	KY	WF	XC <sub>3</sub>
16	16	M16 x 1,5	17	20	M5 x 0,8	M6 x 1	5	24	8	10	5	22	78
20	20	M22 x 1,5	18	27	G 1/8"	M8 x 1,25	7	32	10	13	5	24	92
25	22	M22 x 1,5	22	27	G 1/8"	M10 x 1,25	9	32	10	17	6	28	97

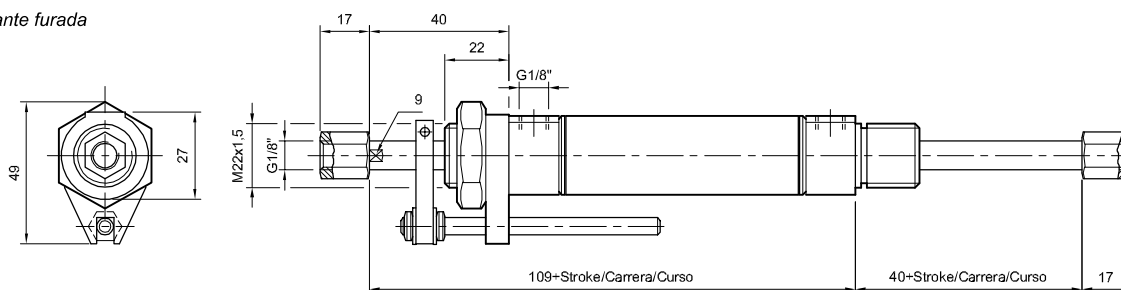


- Tipo..... Microcilindros pneumáticos de dupla ação, com amortecimento; ímã incorporado no pistão, haste passante vazada, conexões em ambas as extremidades e guia antigiro
- Diâmetro do pistão ..... 25 mm
- Cursos ..... 10, 25, 50 mm (outros cursos sob consulta)  
Curso mínimo com 1 sensor 15 mm;  
com 2 sensores 55 mm
- Conexões ..... Alimentação: G 1/8"  
Extremidades da haste: G 1/8"
- Temperatura ..... -20...80 °C (-4...176 °F)
- Fluido..... Ar filtrado com ou sem lubrificação
- Pressão de trabalho ..... 0,5...10 bar (7,3...145 psi)
- Sensor magnético..... Ver página 1.2.2.1 e 1.5.7.1
- Montagem e acessórios. Ver página 1.2.2.0
- Materiais ..... Tampas de alumínio, tubo e haste de aço inoxidável AISI304, guarnições de PU (Poliuretano), ímã de plástico magnético

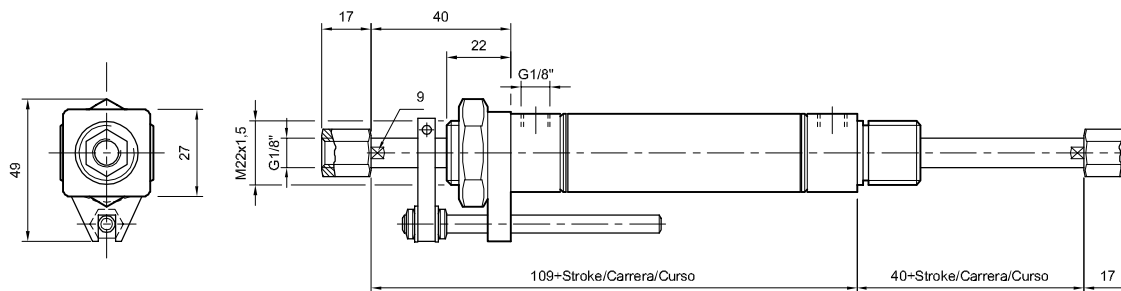


Ø	Curso	Dupla ação	Dupla ação com amortecimento
25	10	0.046.440.010	0.046.450.010
25	25	0.046.440.025	0.046.450.025
25	50	0.046.440.050	0.046.450.050

Haste passante furada



Haste passante furada com amortecimento



- Tipo..... Microcilindros pneumáticos de dupla ação, com ímã incorporado no pistão
- Normas..... As medidas principais conforme a **ISO 6432**  
- CETOP RP 52 P
- Temperatura ..... -10...60 °C (14...140 °F)
- Fluido..... Ar filtrado com ou sem lubrificação
- Pressão de trabalho ..... 0,5...8 bar (7,3...116 psi)
- Velocidade máx..... 1,5m/s (sem massa adicional)
- Conexões ..... Utilizar somente conectores com rosca G (paralela)
- Energia total de impacto (nas posições finais) .....  

Ø16	Ø20	Ø25
0,15Nm	0,20Nm	0,30Nm
- Sensor magnético..... Ver página 1.2.2.1 e 1.5.7.1
- Montagem e acessórios..... Ver página 1.2.2.0. Cada microcilindro contém uma porca de montagem e uma porca para a haste
- Materiais ..... Tampas de plásticos de engenharia, tubo de alumínio, haste de aço inoxidável AISI304, guarnições de PU (poliuretano), ímã de plástico magnético



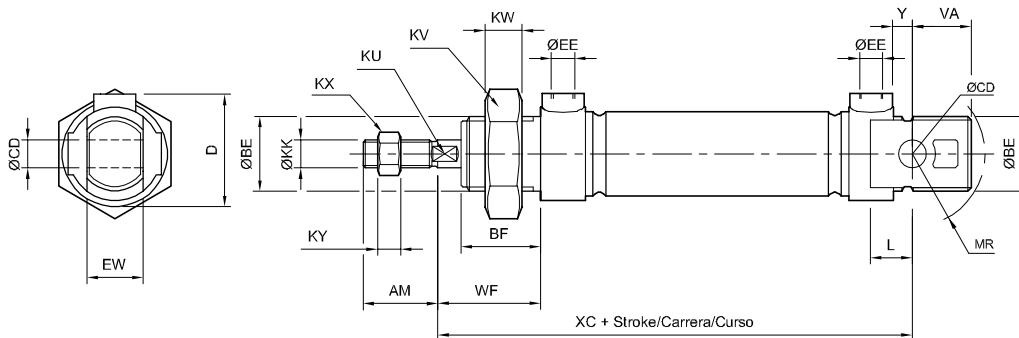
Os códigos em **negrito** correspondem a produtos de entrega imediata, salvo para venda prévia. No último caso, os prazos de entrega chegarão 24-48 horas, dependendo das quantidades solicitadas

Ø	Dupla ação com ímã	Cursos * Dupla ação	Curso mín. con 1 sensor	Curso mín. con 2 sensores
16	<b>0.024.740.---</b>	10, 25, 40, 50, 80, 100	15	55
20	<b>0.025.740.---</b>	10, 25, 40, 50, 80, 100	15	55
25	<b>0.026.740.---</b>	10, 25, 40, 50, 80, 100	15	55

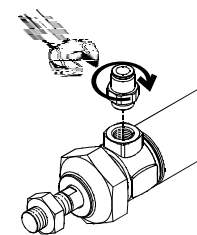
Ao efetuar um pedido, substitua os traços dos códigos pelo valor do curso expresso em mm, com zeros à esquerda se for menor que três dígitos. Ex.: um microcilindro 0.024.740.--- com curso de 50 mm, deve-se pedir 0.024.740.050.

Os cursos standard da tabela, correspondem à série preferencial da norma ISO 4393 e estão disponíveis no estoque nas construções ali mencionadas. Entretanto, também pode-se fornecer cilindros com outros cursos sob encomenda.

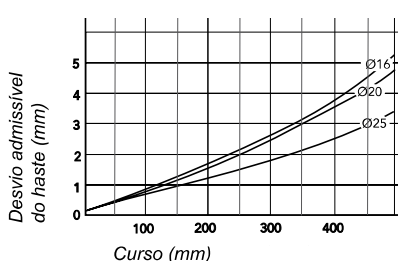
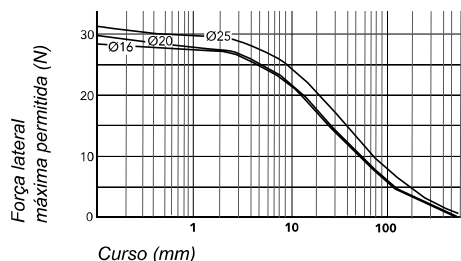
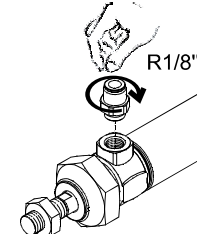
\*Cursos standard até 100 mm  
Cursos maiores até 250 mm  
(Outros cursos consultar)



Para instalar conexão rosca cilíndrica utilizar chave fixa



Para instalar conexão rosca cônica, rosçar com a mão (prévia colocação de vedante)



Ø	AM	ØBE	BF	D	ØCD	ØEE	EW	ØKK	KU	KV	KW	KX	KY	L	MR	VA	WF	XC	Y	Torque de apriete (Nm)	
																				BE	ØEE
16	16	M16x1,5	17	24	6	M5x0,8	12	M6x1	5	24	8	10	5	9	15,5	13	22	82	4	8	1,3
20	20	M22x1,5	18	33	8	G 1/8"	16	M8x1,25	7	32	10	13	5	12	19	15	24	95	3	15	3
25	22	M22x1,5	22	33	8	G 1/8"	16	M10x1,25	9	32	10	17	6	12	19	15	28	104	7	15	3

Tipo..... Microcilindros pneumáticos de dupla ação, com ímã incorporado no pistão

Normas..... As medidas principais conforme a **ISO 6432** - CETOP RP 52 P

Temperatura ..... -10...60 °C (14...140 °F)

Fluido..... Ar filtrado com ou sem lubrificação

Pressão de trabalho ..... 0,5...8 bar (7,3...116 psi)

Velocidade máx..... 1,5m/s (sem massa adicional)

Conexões ..... Utilizar somente conectores com rosca G (paralela)

Energia total de impacto (nas posições finais)    Ø16    Ø20    Ø25  
0,15Nm    0,20Nm    0,30Nm

Sensor magnético..... Ver página 1.2.2.1 e 1.5.7.1

Montagem e acessórios..... Ver página 1.2.2.0. Cada microcilindro contém uma porca de montagem e uma porca para a haste

Materiais ..... Tampas de plasticos de engenharia, tubo e haste de aço inoxidável AISI304, guarnições de PU (poliuretano)

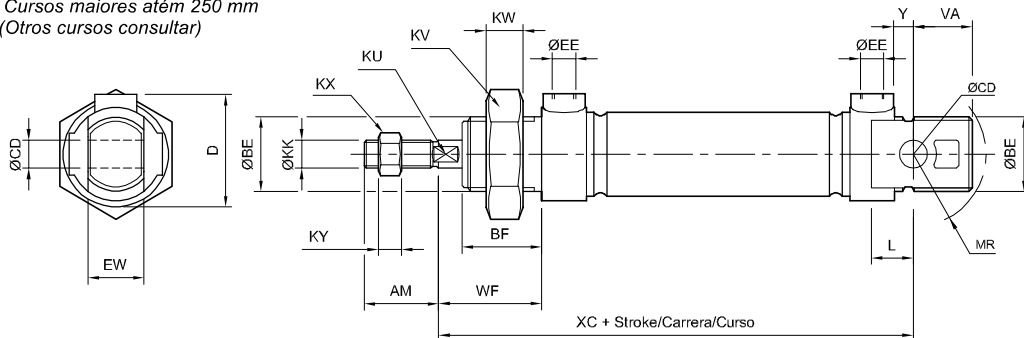


Ø	Dupla ação com ímã	Cursos * Dupla ação	Curso mín. con 1 sensor	Curso mín. con 2 sensores
16	0.024.740.---/130	10, 25, 40, 50, 80, 100	15	55
20	0.025.740.---/130	10, 25, 40, 50, 80, 100	15	55
25	0.026.740.---/130	10, 25, 40, 50, 80, 100	15	55

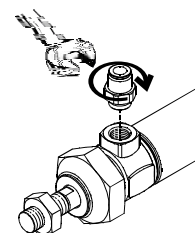
Ao efetuar um pedido, substitua os traços dos códigos pelo valor do curso expresso em mm, com zeros à esquerda se for menor que três dígitos. Ex.: um microcilindro 0.024.740.- --/130 com curso de 50 mm, deve-se pedir 0.024.740.050/130.

Os cursos standard da tabela, correspondem à série preferencial da norma ISO 4393 e estão disponíveis no estoque nas construções ali mencionadas. Entretanto, também pode-se fornecer cilindros com outros cursos sob encomenda.

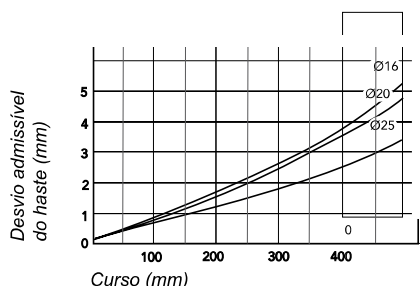
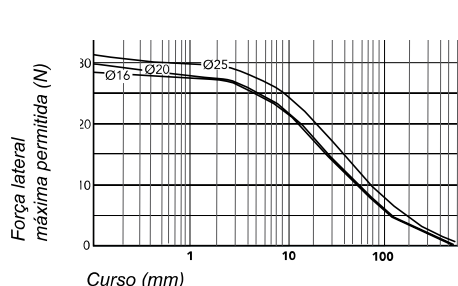
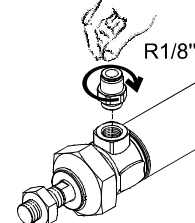
\*Cursos standard até 100 mm  
Cursos maiores até 250 mm  
(Outros cursos consultar)



Para instalar conexão rosca cilíndrica utilizar chave fixa



Para instalar conexão rosca cônica, rosçar com a mão (prévia colocação de vedante)



Ø	AM	ØBE	BF	D	ØCD	ØEE	EW	ØKK	KU	KV	KW	KX	KY	L	MR	VA	WF	XC	Y	Torque de apriete (Nm)	
																				BE	ØEE
16	16	M16x1,5	17	24	6	M5x0,8	12	M6x1	5	24	8	10	5	9	15,5	13	22	82	4	8	1,3
20	20	M22x1,5	18	33	8	G 1/8"	16	M8x1,25	7	32	10	13	5	12	19	15	24	95	3	15	3
25	22	M22x1,5	22	33	8	G 1/8"	16	M10x1,25	9	32	10	17	6	12	19	15	28	104	7	15	3



- Tipo..... Microcilindros pneumáticos de dupla ação, com imã incorporado no pistão
- Normas..... As medidas principais conforme a **ISO 6432 - CETOP RP 52 P**
- Temperatura ..... -10...60 °C (14...140 °F)
- Fluido..... Ar filtrado com ou sem lubrificação
- Pressão de trabalho ..... 0,5...8 bar (7,3...116 psi)
- Velocidade máx..... 1,5m/s (sem massa adicional)
- Conexões ..... Utilizar somente conectores com rosca G (paralela)
- Energia total de impacto (nas posições finais) .....  $\begin{matrix} \text{Ø16} & \text{Ø20} & \text{Ø25} \\ 0,15\text{Nm} & 0,20\text{Nm} & 0,30\text{Nm} \end{matrix}$
- Sensor magnético..... Ver página 1.2.2.1 e 1.5.7.1
- Montagem e acessórios..... Ver página 1.2.2.0. Cada microcilindro contém uma porca de montagem e uma porca para a haste
- Materiais..... Tampas, tubo, haste e porcas de aço inoxidável AISI304, guarnições em FKM

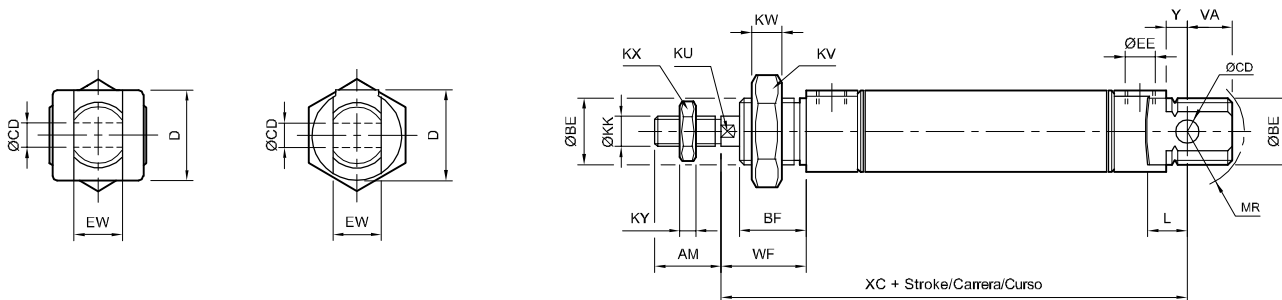


Ø	Dupla ação com imã	Dupla ação com amortec. e imã
16	0.044.230.---/504	0.044.260.---/504
20	0.045.230.---/504	0.045.260.---/504
25	0.046.230.---/504	0.046.260.---/504

Cursos * Dupla ação	Curso mín. con 1 sensor	Curso mín. con 2 sensores
10, 25, 40, 50, 80, 100	15	55
10, 25, 40, 50, 80, 100	15	55
10, 25, 40, 50, 80, 100	15	55

\*Cursos standard até 100 mm  
Cursos maiores até 250 mm  
(Outros cursos consultar)

Ao efetuar um pedido, substitua os traços dos códigos pelo valor do curso expresso em mm, com zeros à esquerda se for menor que três dígitos.  
Ex.: um microcilindro 0.044.230.- - /504 com curso de 50 mm, deve-se pedir 00.044.230.050/504.  
Os cursos standard da tabela, correspondem à série preferencial da norma ISO 4393 e estão disponíveis no estoque nas construções ali mencionadas.  
Entretanto, também pode-se fornecer cilindros com outros cursos sob encomenda.



Ø	AM	ØBE	BF	D	ØCD	EE	EW	ØKK	KU	KV	KW	KX	KY	L	MR	VA	WF	XC	XC <sub>2</sub>	Y
16	16	M16 x 1,5	17	20	6	M5 x 0,8	12	M6 x 1	5	24	8	10	5	9	15,5	13	22	82	117,5	4
20	20	M22 x 1,5	18	27	8	G 1/8"	16	M8 x 1,25	7	32	10	13	5	12	19	15	24	95	132,5	3
25	22	M22 x 1,5	22	27	8	G 1/8"	16	M10 x 1,25	9	32	10	17	6	12	19	15	28	104	141,5	7



Tipo..... Microcilindros pneumáticos de dupla ação, com ímã incorporado no pistão

Normas..... As medidas principais conforme a **ISO 6432 - CETOP RP 52 P**

Temperatura ..... -10...60 °C (14...140 °F)

Fluido..... Ar filtrado com ou sem lubrificação

Pressão de trabalho ..... 0,5...8 bar (7,3...116 psi)

Velocidade máx..... 1,5m/s (sem massa adicional)

Conexões ..... Utilizar somente conectores com rosca G (paralela)

Energia total de impacto (nas posições finais) .....  $\varnothing 16$        $\varnothing 20$        $\varnothing 25$   
0,15Nm      0,20Nm      0,30Nm

Sensor magnético..... Ver página 1.2.2.1 e 1.5.7.1

Montagem e acessórios..... Ver página 1.2.2.0. Cada microcilindro contém uma porca de montagem e uma porca para a haste

Materiais ..... Tampas, tubo, haste e porcas de aço inoxidável AISI304, guarnições em FKM

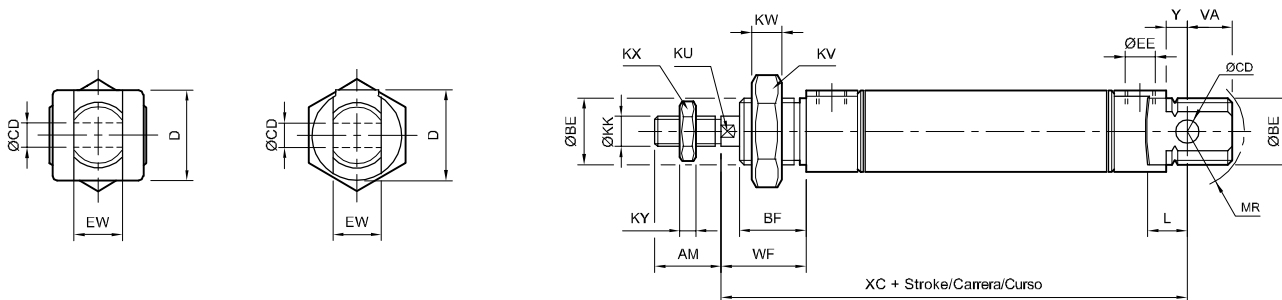


$\varnothing$	Dupla ação com ímã	Dupla ação com amortec. e ímã
16	0.044.230.---/504	0.044.260.---/504
20	0.045.230.---/504	0.045.260.---/504
25	0.046.230.---/504	0.046.260.---/504

Cursos * Dupla ação	Curso mín. con 1 sensor	Curso mín. con 2 sensores
10, 25, 40, 50, 80, 100	15	55
10, 25, 40, 50, 80, 100	15	55
10, 25, 40, 50, 80, 100	15	55

\*Cursos standard até 100 mm  
Cursos maiores até 250 mm  
(Otros cursos consultar)

Ao efetuar um pedido, substitua os traços dos códigos pelo valor do curso expresso em mm, com zeros à esquerda se for menor que três dígitos.  
Ex.: um microcilindro 0.044.230.- - /504 com curso de 50 mm, deve-se pedir 00.044.230.050/504.  
Os cursos standard da tabela, correspondem à série preferencial da norma ISO 4393 e estão disponíveis no estoque nas construções ali mencionadas. Entretanto, também pode-se fornecer cilindros com outros cursos sob encomenda.

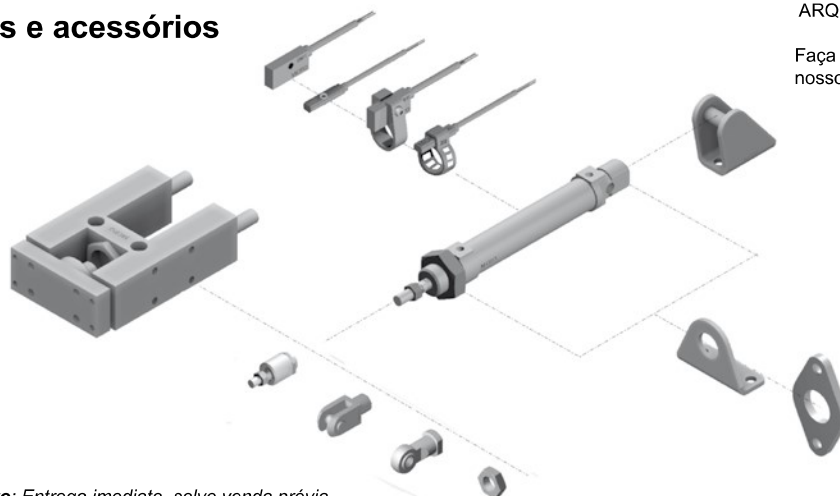


$\varnothing$	AM	$\varnothing BE$	BF	D	$\varnothing CD$	EE	EW	$\varnothing KK$	KU	KV	KW	KX	KY	L	MR	VA	WF	XC	$XC_2$	Y
8	12	M12 x 1,25	12	15	4	M5 x 0,8	8	M4 x 0,7	19	7	7	3,2	6	12	10	16	64	96	2	
10	12	M12 x 1,25	12	15	4	M5 x 0,8	8	M4 x 0,7	19	7	7	3,2	6	12	10	16	64	96	2	
12	16	M16 x 1,5	17	20	6	M5 x 0,8	12	M6 x 1	5	24	8	10	5	9	13	14	22	75	111,5	3
16	16	M16 x 1,5	17	20	6	M5 x 0,8	12	M6 x 1	5	24	8	10	5	9	15,5	13	22	82	117,5	4
20	20	M22 x 1,5	18	27	8	G 1/8"	16	M8 x 1,25	7	32	10	13	5	12	19	15	24	95	132,5	3
25	22	M22 x 1,5	22	27	8	G 1/8"	16	M10 x 1,25	9	32	10	17	6	12	19	15	28	104	141,5	7

### Montagens e acessórios

ARQUIVOS CAD DXF e SOLIDOS

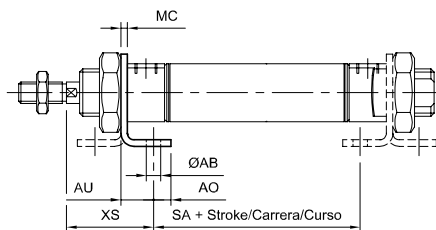
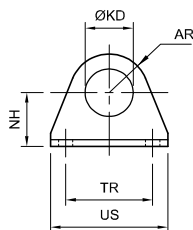
Faça os download dos arquivos de nosso site [www.microautomacion.com](http://www.microautomacion.com)



Códigos em **negrito**: Entrega imediata, salvo venda prévia.

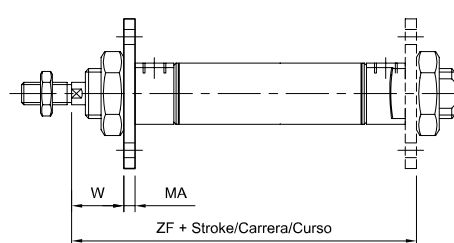
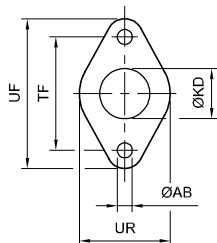
#### Montagem com pé

Ø	Aço zincado	Aço inoxidável AISI 304 <i>* Inclui parafusos de fixação</i>
8-10	<b>0.001.000.001</b>	-
12-16	<b>0.003.000.001</b>	* <b>0.003.000.001/500/000</b>
20-25	<b>0.005.000.001</b>	* <b>0.005.000.001/500/000</b>



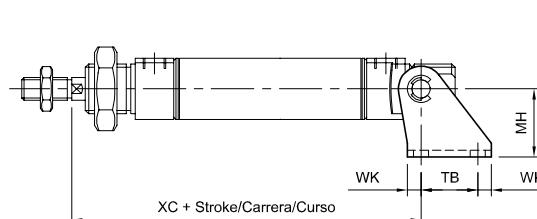
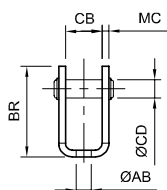
#### Montagem com placa

Ø	Aço zincado	Aço inoxidável AISI 304 <i>* Inclui parafusos de fixação</i>
8-10	<b>0.001.000.003</b>	-
12-16	<b>0.003.000.003</b>	* <b>0.003.000.003/500/000</b>
20-25	<b>0.005.000.003</b>	* <b>0.005.000.003/500/000</b>



#### Montagem com basculante traseiro

Ø	Aço zincado	Aço inoxidável AISI 304 <i>* Inclui parafusos de fixação</i>
8-10	<b>0.001.000.006</b>	-
12-16	<b>0.003.000.006</b>	* <b>0.003.000.006/500/000</b>
20-25	<b>0.005.000.006</b>	* <b>0.005.000.006/500/000</b>

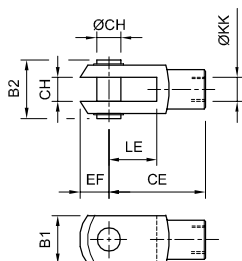


Ø	ØAB	AO	AR	AU	B	BE	B <sub>1</sub>	B <sub>2</sub>	B <sub>3</sub>	BR	CB	ØCD	CE	CF	CH	E	EF	EN	ER	EU	G	I	KD	ØKK
8-10	4,5	5	11	10	20	M12	8	12	3,2	25	8,1	4	16		4	16	5					1	12,1	M 4 x 0,7
12-16	5,5	6	13,5	12,5	21,5	M16	12	17	5	32,5	12,1	6	24		6	15,5	7					1	16,1	M 6 x 1
20	6,6	8	18	15	33	M22	16	21	5	40	16,1	8	32		8	20,5	10					1	22,1	M 8 x 1,25
25	6,6	8	18	15	46	M22	20	25	6	40	16,1	8	40	43	10	31	12	14	28	10,5	57	2	22,1	M 10 x 1,25

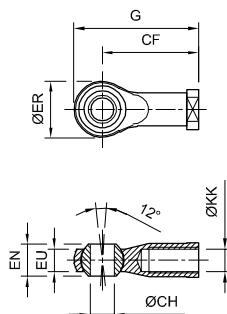
Ø	KV	KW	L	LE	MA	MC	MH	NH	SA	SW <sub>1</sub>	SW <sub>2</sub>	SW <sub>3</sub>	SW <sub>4</sub>	TB	TF	TR	UF	UR	US	W	WK	XC	XS	ZF	ZG
8-10	19	7	33	8	3	2	20	16	30	7	12,7	6	4	14	30	25	40	25	35	13	4	64	24	65	25
12	24	8	37	12	4	2,5	25	20	26	10	14,5	7	5	20	40	32	52	30	42	18	5	75	32	72	25
16	24	8	37	12	4	2,5	25	20	36	10	14,5	7	5	20	40	32	52	30	42	18	5	82	32	82	25
20	32	10	49	16	5	3	30	25	42	13	19	11	7	25	50	40	66	40	54	19	6	95	36	95	34
25	32	10	69,5	20	5	3	30	25	45	17	32	19	12	25	50	40	66	40	54	23	6	104	40	102	49,5



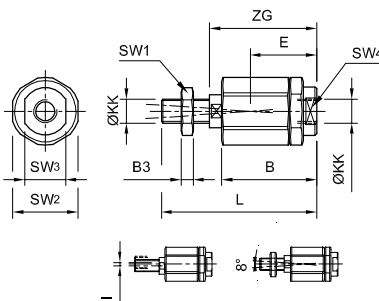
#### Garfo para haste



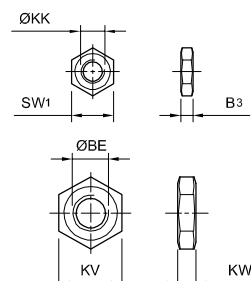
#### Garfo com rótula para haste



#### Rótula para haste



#### Porcas para tampa e haste



Ø	Aço zincado
8-10	<b>0.001.000.010</b>
12-16	<b>0.003.000.010</b>
20	<b>0.005.000.010</b>
25	<b>0.007.000.010</b>

Ø	Aço zincado
12-16	<b>0.003.000.012</b>
20	<b>0.005.000.012</b>
25	<b>0.007.000.012</b>

Ø	Aço zincado
8-10	<b>0.001.000.023</b>
12-16	<b>0.003.000.023</b>
20	<b>0.005.000.023</b>
25	<b>0.007.000.023</b>

Ø	Aço zincado
M 4 x 0,7	<b>0.001.000.011</b>
M 6 x 1	<b>0.003.000.011</b>
M 8 x 1,25	<b>0.005.000.011</b>
M 10 x 1,25	<b>0.007.000.011</b>
M 12 x 1,25	<b>0.008.000.011</b>
M 16 x 1,5	<b>0.009.000.011</b>
M 22 x 1,5	<b>0.006.000.011</b>

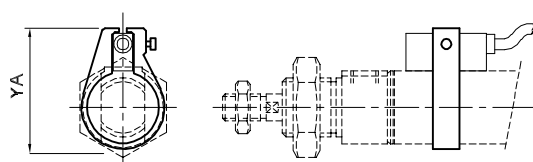
Ø	Aço inoxidável AISI 304
16	<b>0.003.000.010/500/000</b>
20	<b>0.005.000.010/500/000</b>
25	<b>0.007.000.010/500/000</b>

Ø	Aço inoxidável AISI 304
M 6 x 1	<b>0.003.000.011/500/000</b>
M 8 x 1,25	<b>0.005.000.011/500/000</b>
M 10 x 1,25	<b>0.007.000.011/500/000</b>
M 16 x 1,5	<b>0.009.000.011/500/000</b>
M 22 x 1,5	<b>0.006.000.011/500/000</b>

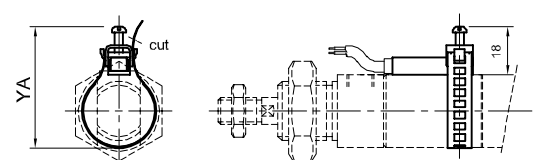
Códigos em **negrito**: Entrega imediata, salvo venda prévia.

#### Suportes para o sensor magnético

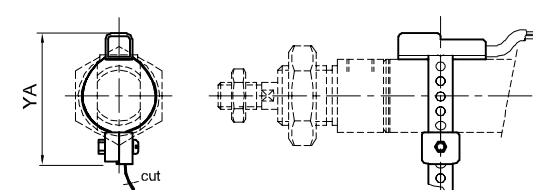
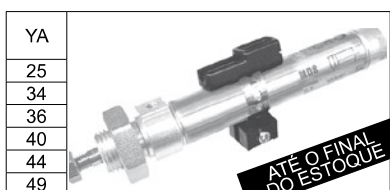
Ø	DMR
8	<b>0.021.000.017</b>
10	<b>0.022.000.017</b>
12	<b>0.023.000.017</b>
16	<b>0.024.000.017</b>
20	<b>0.025.000.017</b>
25	<b>0.026.000.017</b>



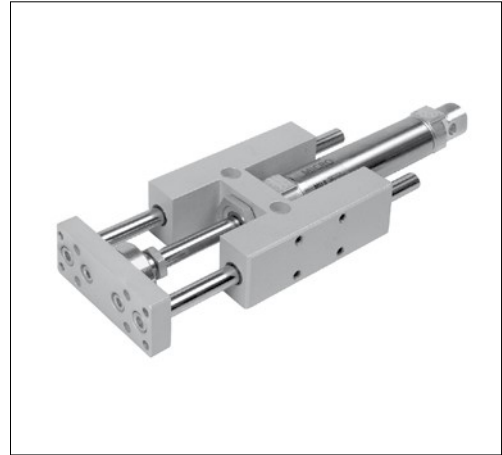
Ø	DSL (6-7-8-9)
8	<b>0.900.005.210</b>
10	<b>0.900.005.210</b>
12	<b>0.900.005.210</b>
16	<b>0.900.005.210</b>
20	<b>0.900.005.210</b>
25	<b>0.900.005.210</b>



Ø	DSL (1-2-3-4)
8	<b>0.041.000.017</b>
10	<b>0.900.005.123</b>
12	<b>0.900.005.123</b>
16	<b>0.900.005.123</b>
20	<b>0.900.005.123</b>
25	<b>0.900.005.123</b>



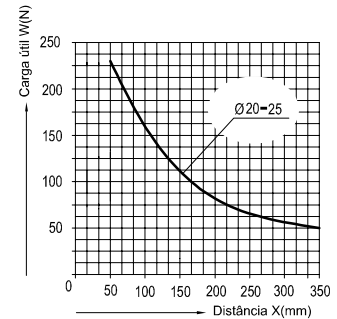
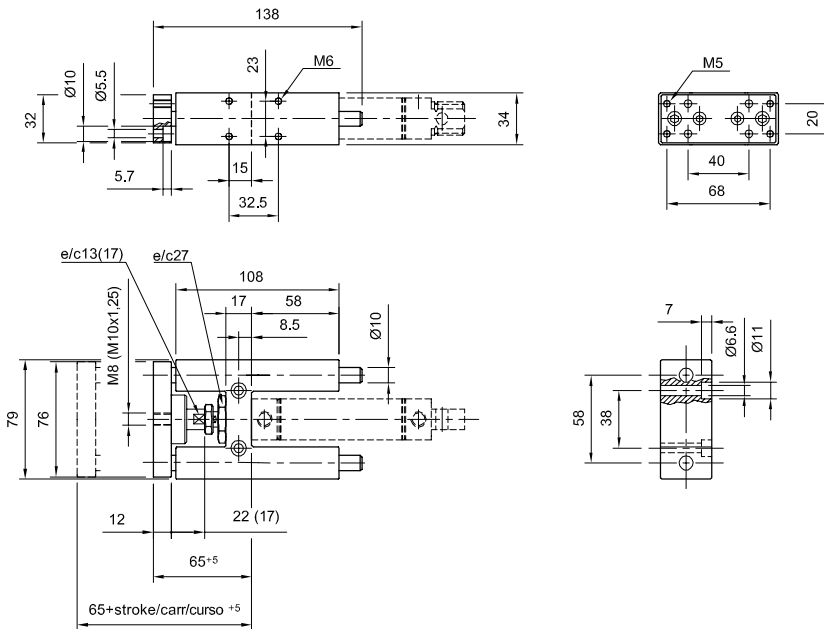
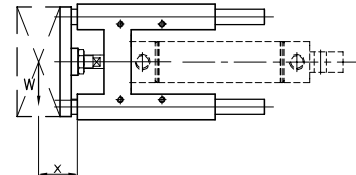
- Tipo..... Dispositivos antigiro para montagem sobre cilindros normalizados ISO 6432. Suportam cargas e momentos importantes
- Guia..... Com buchas de material sintético (tipo JB-I) ou com rolamentos lineares de esfera recirculantes (tipo JB-R)
- Montagem..... Orifícios nas quatro faces; permitem sua combinação obtendo guias em mais de um eixo (tipo manipulador cartesiano)
- Curso máximo ..... 250 mm
- Ligação a haste..... Flutuante com compensação axial e radial
- Materiais..... Alumínio, guias de aço cromado (aço temperado na versão JB-R), buchas de guia de material sintético
- IMPORTANTE ..... O cilindro deve ser pedido pelo seu respectivo código



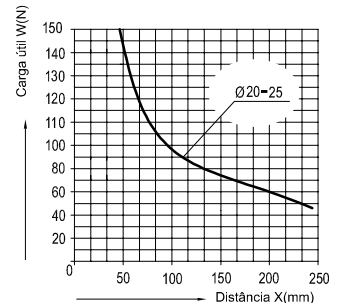
Ao efetuar um pedido, substitua os traços dos códigos pelo valor do curso do cilindro a ser guiado, expresso em mm, com zeros à esquerda se for menor que três dígitos. Ex.: um guia H com buchas de material sintético para um cilindro 0.026.230.050, deve-se pedir 0.046.980.050.

Ø	Com bucha de material sintético tipo JB-I	Com rolamentos de esferas recirculantes tipo JB-R
20	0.045.980.---	0.045.990.---
25	0.046.980.---	0.046.990.---

NOTA: O código do quadro ao lado refere-se ao conjunto de guias (sem o cilindro).



Guias H tipo JB-I



Guias H tipo JB-R

As medidas entre parêntesis ( ) correspondem a guia para cilindro diâmetro 25 mm