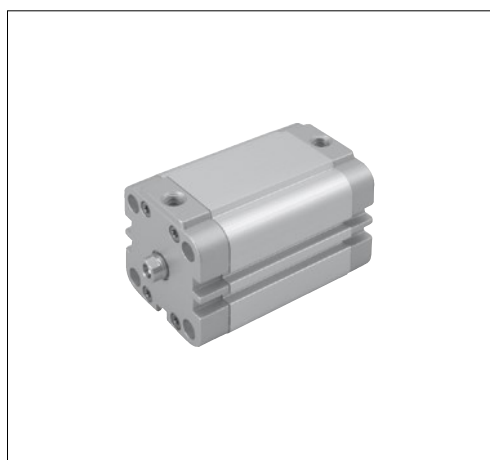


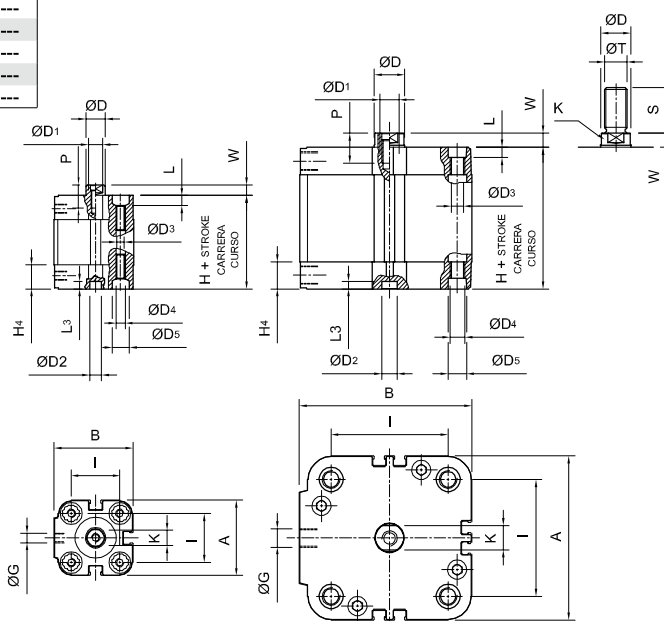
- Tipo..... Cilindros pneumáticos compactos perfilados de simples ação com imã incorporado no pistão
- Versões..... Mola dianteira ou traseira, rosca macho ou fêmea
- Norma..... UNITOP RU-P/6
- Temperaturas..... -20...80 °C (-4...176 °F)
- Fluido..... Ar comprimido filtrado (com ou sem lubrificação)
- Pressão de trabalho ..... 0,6...10 bar (9...145 psi)
- Cursos ..... Ver tabela (outros cursos consultar)
- Sensor magnético..... Ver página 1.5.7.1, modelo DSL
- Materiais..... Tubo de alumínio perfilado anodizado duro, haste de aço inoxidável (Ø12 à 25), haste de aço cromado (Ø32 à 100), tampas de alumínio, selos de poliuretano



Ø	Mola dianteira haste fêmea	Mola traseira haste fêmea	Mola dianteira haste macho	Mola traseira haste macho
12	0.063.120.---	0.063.620.---	0.063.630.---	0.063.670.---
16	0.064.120.---	0.064.620.---	0.064.630.---	0.064.670.---
20	0.065.120.---	0.065.620.---	0.065.630.---	0.065.670.---
25	0.066.120.---	0.066.620.---	0.066.630.---	0.066.670.---
32	0.067.120.---	0.067.620.---	0.067.630.---	0.067.670.---
40	0.068.120.---	0.068.620.---	0.068.630.---	0.068.670.---
50	0.069.120.---	0.069.620.---	0.069.630.---	0.069.670.---
63	0.070.120.---	0.070.620.---	0.070.630.---	0.070.670.---
80	0.071.120.---	0.071.620.---	0.071.630.---	0.071.670.---
100	0.072.120.---	0.072.620.---	0.072.630.---	0.072.670.---

Ao efetuar um pedido, substitua os traços dos códigos pelo valor do curso expresso em mm, com zeros à esquerda se for menor que três dígitos.  
Ex.: um cilindro 0.063.120.--- com curso de 10 mm, deve-se pedir 0.063.120.010

Ø	Força da mola (N)				
	Cursos				
	5	10	15	20	25
12	5,1	9,1	-	-	-
16	6,5	8	9,3	10,7	12,1
20	6,6	7,2	7,9	8,5	9,2
25	15	18,2	21,5	24,7	28
32	18	21	24	27	30
40	25	28	31	34	37,4
50	44	48,2	52,5	56,7	61
63	-	50	58	66	74
80	-	83	93	103	115
100	-	140	160	179	198



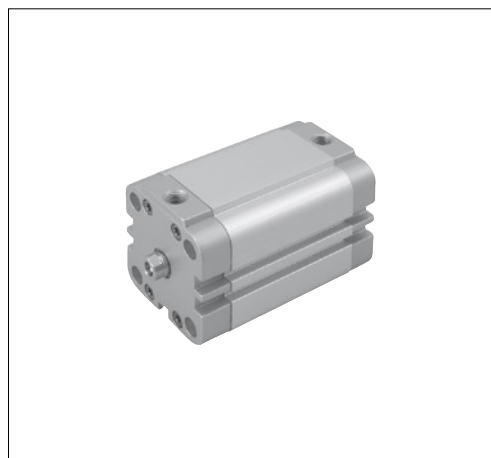
(\*) Para cilindros com mola traseira W é igual a W+curso

Ø12...25

Ø 32...100

Ø	A	B	ØD	ØD1	ØD2	ØD3	ØD4	ØD5	ØG	H	H4	I	K	L	L3	P	S	ØT	W (*)
12	29	30	6	M3	6	3,3	M4	6,2	M5	38	12,5	18	5	3,5	4	8	16	M6x1	4,5
16	29	30	8	M4	6	3,3	M4	6,2	M5	38	12,5	18	7	3,5	4	10	20	M8x1,25	4,5
20	36	37,5	10	M5	6	4,2	M5	8,3	M5	38	12,5	22	9	4,5	4	12	22	M10x1,25	4,5
25	40	42	10	M5	6	4,2	M5	8,3	M5	39,5	12,75	26	9	4,5	4	12	22	M10x1,25	5,5
32	50	53,5	12	M6	6	5,2	M6	9	G1/8"	44,5	14	32	10	5,5	4	14	22	M10x1,25	6
40	60	63,5	12	M6	6	5,2	M6	9	G1/8"	45,5	14	42	10	5,5	4	14	22	M10x1,25	6,5
50	68	72	16	M8	6	6,7	M8	11	G1/8"	45,5	14	50	13	6,5	4	16	24	M12x1,25	7,5
63	87	91	16	M8	8	8,5	M10	11	G1/8"	50	14	62	13	8,5	4	16	24	M12x1,25	7,5
80	107	111	20	M10	8	8,5	M10	14	G1/8"	56	16	82	17	8,5	4	20	32	M16x1,5	8
100	128	133	25	M12	8	8,5	M10	14	G1/4"	66,5	19	103	22	8,5	4	24	40	M20x1,5	10

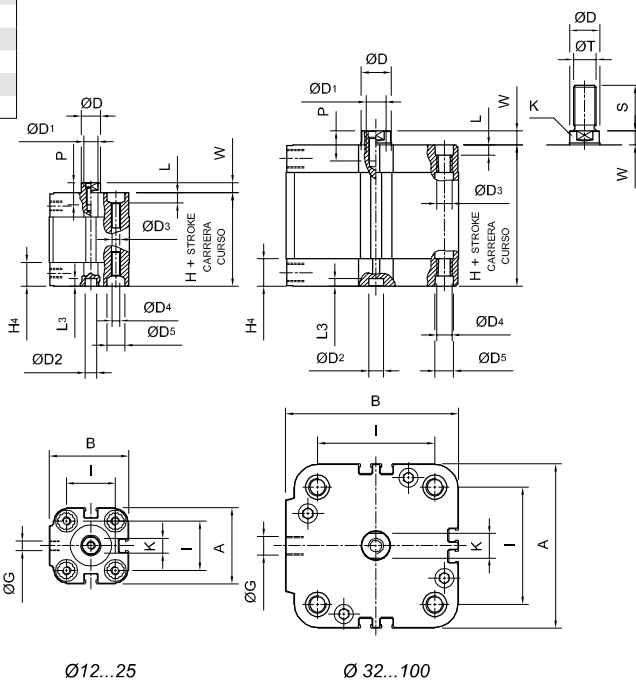
- Tipo..... Cilindros pneumáticos compactos perfilados de dupla ação com ou sem imã incorporado no pistão
- Versões..... Rosca da haste macho ou fêmea
- Norma..... UNITOP RU-P/7
- Temperaturas..... -20...80 °C (-4...176 °F)
- Fluido..... Ar comprimido filtrado (com ou sem lubrificação)
- Pressão de trabalho ..... 0,2...10 bar (3...145 psi)
- Cursos ..... Ver tabela (outros cursos consultar)
- Sensor magnético..... Ver página 1.5.7.1, modelo DSL
- Materiais ..... Tubo de alumínio perfilado anodizado duro, haste de aço inoxidável (Ø12 à 25), haste de aço cromado (Ø32 à 100), tampas de alumínio, selos de poliuretano



Ø	Haste fêmea	Haste macho	Haste fêmea com imã	Haste macho com imã
12	0.063.750.---	0.063.740.---	0.063.150.---	0.063.640.---
16	0.064.750.---	0.064.740.---	0.064.150.---	0.064.640.---
20	0.065.750.---	0.065.740.---	0.065.150.---	0.065.640.---
25	0.066.750.---	0.066.740.---	0.066.150.---	0.066.640.---
32	0.067.750.---	0.067.740.---	0.067.150.---	0.067.640.---
40	0.068.750.---	0.068.740.---	0.068.150.---	0.068.640.---
50	0.069.750.---	0.069.740.---	0.069.150.---	0.069.640.---
63	0.070.750.---	0.070.740.---	0.070.150.---	0.070.640.---
80	0.071.750.---	0.071.740.---	0.071.150.---	0.071.640.---
100	0.072.750.---	0.072.740.---	0.072.150.---	0.072.640.---

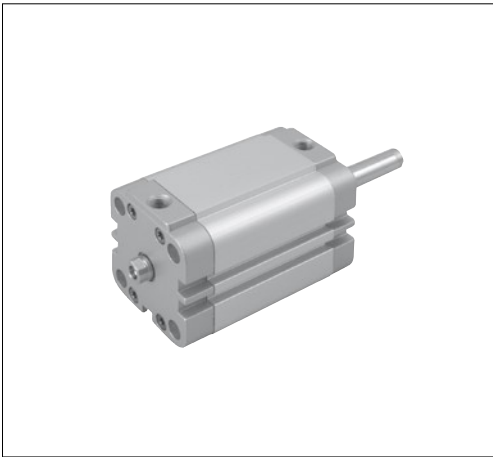
Ao efetuar um pedido, substitua os traços dos códigos pelo valor do curso expresso em mm, com zeros à esquerda se for menor que três dígitos.  
Ex.: um cilindro 0.063.750.--- com curso de 10 mm, deve-se pedir 0.063.750.010

Ø	Cursos standard										
	Máx.	5	10	15	20	25	30	40	50	60	80
12	200										
16	200										
20	200										
25	200										
32	300										
40	300										
50	300										
63	300										
80	400										
100	400										



Ø	A	B	ØD	ØD1	ØD2	ØD3	ØD4	ØD5	ØG	H	H4	I	K	L	L3	P	S	ØT	W
12	29	30	6	M3	6	3,3	M4	6,2	M5	38	12,5	18	5	3,5	4	8	16	M6x1	4,5
16	29	30	8	M4	6	3,3	M4	6,2	M5	38	12,5	18	7	3,5	4	10	20	M8x1,25	4,5
20	36	37,5	10	M5	6	4,2	M5	8,3	M5	38	12,5	22	9	4,5	4	12	22	M10x1,25	4,5
25	40	42	10	M5	6	4,2	M5	8,3	M5	39,5	12,75	26	9	4,5	4	12	22	M10x1,25	5,5
32	50	53,5	12	M6	6	5,2	M6	9	G1/8"	44,5	14	32	10	5,5	4	14	22	M10x1,25	6
40	60	63,5	12	M6	6	5,2	M6	9	G1/8"	45,5	14	42	10	5,5	4	14	22	M10x1,25	6,5
50	68	72	16	M8	6	6,7	M8	11	G1/8"	45,5	14	50	13	6,5	4	16	24	M12x1,25	7,5
63	87	91	16	M8	8	8,5	M10	11	G1/8"	50	14	62	13	8,5	4	16	24	M12x1,25	7,5
80	107	111	20	M10	8	8,5	M10	14	G1/8"	56	16	82	17	8,5	4	20	32	M16x1,5	8
100	128	133	25	M12	8	8,5	M10	14	G1/4"	66,5	19	103	22	8,5	4	24	40	M20x1,5	10

- Tipo..... Cilindros pneumáticos compactos perfilados com imã incorporado no pistão e haste passante
- Versões..... Simples ou dupla ação, haste vazada, rosca macho ou fêmea na haste
- Temperaturas..... -20...80 °C (-4...176 °F)
- Fluido..... Ar comprimido filtrado (com ou sem lubrificação)
- Pressão de trabalho ..... 0,6...10 bar (SA) - 0,2...10 bar (DA)
- Cursos ..... Ver tabelas páginas 1.4.4.1 e 1.4.4.2  
Consultar por cursos máximos para haste vazada
- Sensor magnético..... Ver página 1.5.7.1, modelo DSL
- Materiais..... Tubo de alumínio perfilado anodizado duro, haste de aço inoxidável (Ø12 à 25), haste de aço cromado (Ø32 à 100), tampas de alumínio, selos de poliuretano

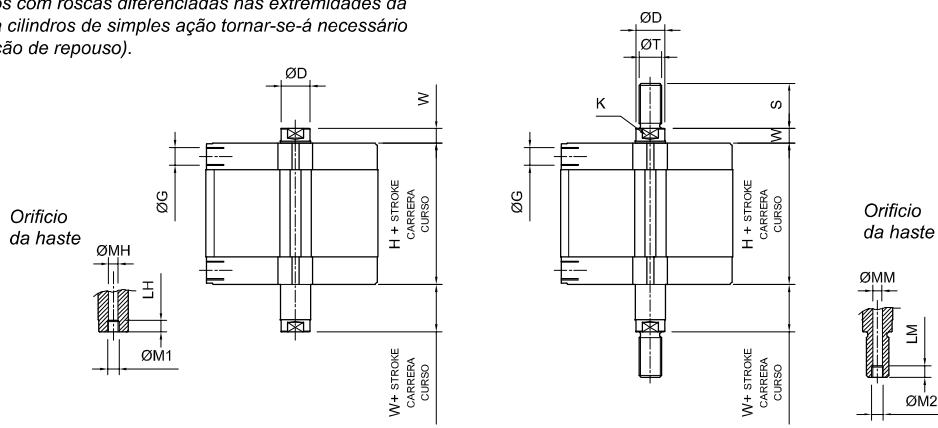


Ø	Simples ação haste fêmea		Simples ação haste vazada fêmea		Dupla ação haste fêmea		Dupla ação haste vazada fêmea	
	Simples ação haste fêmea	Simples ação haste macho	Simples ação haste vazada fêmea	Simples ação haste vazada macho	Dupla ação haste fêmea	Dupla ação haste macho	Dupla ação haste vazada fêmea	Dupla ação haste vazada macho
12	0.063.170.---	0.063.180.---	0.063.540.---	0.063.550.---	0.063.190.---	0.063.660.---	0.063.440.---	0.063.450.---
16	0.064.170.---	0.064.180.---	0.064.540.---	0.064.550.---	0.064.190.---	0.064.660.---	0.064.440.---	0.064.450.---
20	0.065.170.---	0.065.180.---	0.065.540.---	0.065.550.---	0.065.190.---	0.065.660.---	0.065.440.---	0.065.450.---
25	0.066.170.---	0.066.180.---	0.066.540.---	0.066.550.---	0.066.190.---	0.066.660.---	0.066.440.---	0.066.450.---
32	0.067.170.---	0.067.180.---	0.067.540.---	0.067.550.---	0.067.190.---	0.067.660.---	0.067.440.---	0.067.450.---
40	0.068.170.---	0.068.180.---	0.068.540.---	0.068.550.---	0.068.190.---	0.068.660.---	0.068.440.---	0.068.450.---
50	0.069.170.---	0.069.180.---	0.069.540.---	0.069.550.---	0.069.190.---	0.069.660.---	0.069.440.---	0.069.450.---
63	0.070.170.---	0.070.180.---	0.070.540.---	0.070.550.---	0.070.190.---	0.070.660.---	0.070.440.---	0.070.450.---
80	0.071.170.---	0.071.180.---	0.071.540.---	0.071.550.---	0.071.190.---	0.071.660.---	0.071.440.---	0.071.450.---
100	0.072.170.---	0.072.180.---	0.072.540.---	0.072.550.---	0.072.190.---	0.072.660.---	0.072.440.---	0.072.450.---

Ao efetuar um pedido, substitua os traços dos códigos pelo valor do curso expresso em mm, com zeros à esquerda se for menor que três dígitos.

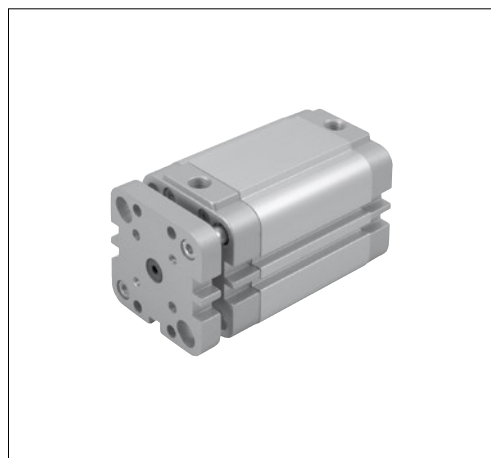
Ex.: um cilindro 0.063.170.- - - com curso de 10 mm, deve-se pedir 0.063.170.010.

Sob encomenda serão produzidos cilindros com rosca diferenciada nas extremidades da haste (rosca macho e rosca fêmea). Para cilindros de simples ação tornar-se-á necessário especificar a rosca do lado da mola (posição de repouso).



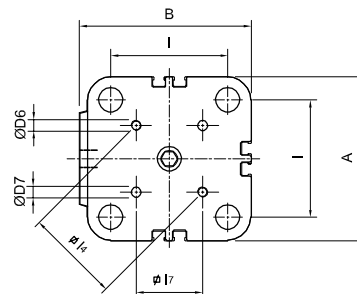
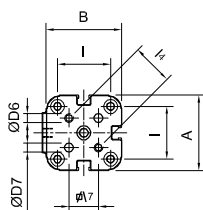
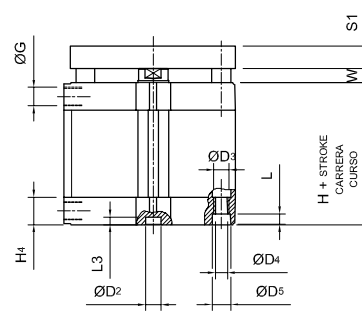
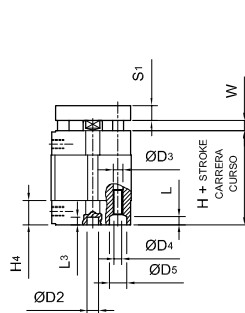
Ø	ØD	ØG	H	LH	LM	ØM1	ØM2	ØMH	ØMM	S	ØT	W
12	6	M5	38	7	-	M3	-	2,3	2,3	16	M6x1	4,5
16	8	M5	38	7	-	M5	-	3,2	3,2	20	M8x1,25	4,5
20	10	M5	38	7	-	M5	-	3,8	3,8	22	M10x1,25	4,5
25	10	M5	39,5	7	-	M5	-	3,8	3,8	22	M10x1,25	5,5
32	12	G1/8"	44,5	7	-	M5	-	4,25	4,5	22	M10x1,25	6
40	12	G1/8"	45,5	7	-	M5	-	4,25	4,5	22	M10x1,25	6,5
50	16	G1/8"	45,5	10	-	G1/8"	-	6	6	24	M12x1,25	7,5
63	16	G1/8"	50	10	-	G1/8"	-	6	6	24	M12x1,25	7,5
80	20	G1/8"	56	10	10	G1/8"	G1/8"	8	8	32	M16x1,5	8
100	25	G1/4"	66,5	12	12	G1/4"	G1/4"	11,75	9	40	M20x1,5	10

- Tipo..... Cilindros pneumáticos compactos perfilados de dupla ação com imã incorporado no pistão e guias antigiro
- Versões..... Normal ou com alimentações traseiras
- Temperaturas..... -20...80 °C (-4...176 °F)
- Fluido..... Ar comprimido filtrado (com ou sem lubrificação)
- Pressão de trabalho ..... 0,4...10 bar (6...145 psi)
- Cursos ..... Ver página 1.4.4.2
- Sensor magnético..... Ver página 1.5.7.1, modelo DSL
- Materiais ..... Tubo de alumínio perfilado anodizado duro, haste de aço inoxidável (Ø12 à 25), haste de aço cromado (Ø32 à 100), tampas de alumínio, selos de poliuretano



Ø		Com alim. traseira
12	0.063.320.---	-
16	0.064.320.---	-
20	0.065.320.---	-
25	0.066.320.---	-
32	0.067.320.---	0.067.580.---
40	0.068.320.---	0.068.580.---
50	0.069.320.---	0.069.580.---
63	0.070.320.---	0.070.580.---
80	0.071.320.---	0.071.580.---
100	0.072.320.---	0.072.580.---

Ao efetuar um pedido, substitua os traços dos códigos pelo valor do curso expresso em mm, com zeros à esquerda se for menor que três dígitos.  
Ex.: um cilindro 0.063.320.--- com curso de 10 mm, deve-se pedir 0.063.320.010.

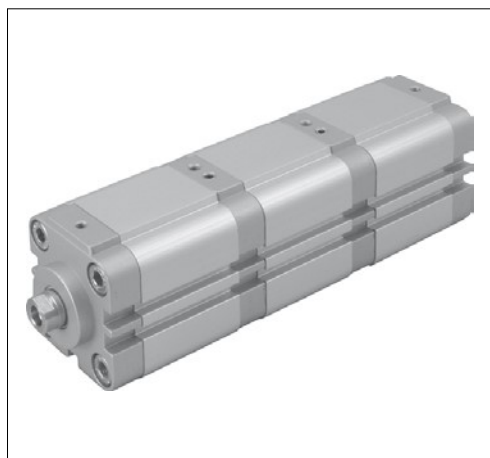


Ø16...25

Ø 32...100

Ø	A	B	ØD2	ØD3	ØD4	ØD5	ØD6	ØD7	ØG	H	H4	I	I4	I7	L	L3	P	S1	W
12	29	30	6	3,3	M4	6,2	M3	3	M5	38	12,5	18	14	9,9	3,5	4	8	6	4,5
16	29	30	6	3,3	M4	6,2	M3	3	M5	38	12,5	18	14	9,9	3,5	4	10	6	4,5
20	36	37,5	6	4,2	M5	8,3	M4	4	M5	38	12,5	22	17	12	4,5	4	12	8	4,5
25	40	42	6	4,2	M5	8,3	M5	5	M5	39,5	12,75	26	22	15,6	4,5	4	12	8	5,5
32	50	53,5	6	5,2	M6	9	M5	5	G1/8"	44,5	14	32	28	19,8	5,5	4	14	10	6
40	60	63,5	6	5,2	M6	9	M5	5	G1/8"	45,5	14	42	33	23,3	5,5	4	14	10	6,5
50	68	72	6	6,7	M8	11	M6	6	G1/8"	45,5	14	50	42	29,7	6,5	4	16	12	7,5
63	87	91	8	8,5	M10	11	M6	6	G1/8"	50	14	62	50	35,4	8,5	4	16	12	7,5
80	107	111	8	8,5	M10	14	M8	8	G1/8"	56	16	82	65	46	8,5	4	20	14	8
100	128	133	8	8,5	M10	14	M10	10	G1/4"	66,5	19	103	80	56,6	8,5	4	24	14	10

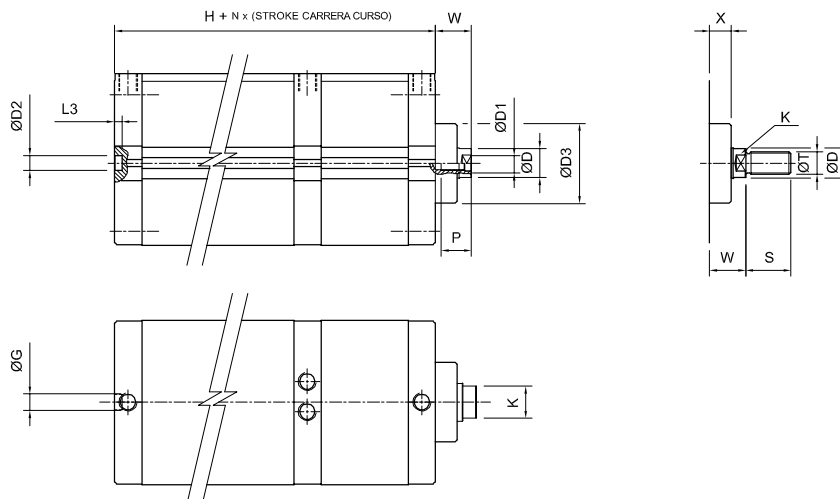
- Tipo..... Cilindros pneumáticos compactos perfilados dupla ação com imã incorporado no pistão em execução tandem
- Versões..... Com duas, tres ou quatro etapas, rosca macho ou fêmea na haste
- Temperaturas..... -20...80 °C (-4...176 °F)
- Fluido..... Ar comprimido filtrado (com ou sem lubrificação)
- Pressão de trabalho ..... 0,5...10 bar (7...145 psi)
- Cursos ..... Máximo 150 mm
- Sensor magnético..... Ver página 1.5.7.1, modelo DSL
- Materiais ..... Tubo de alumínio perfilado anodizado duro, haste de aço inoxidável (Ø25), haste de aço cromado (Ø40 à 100), tampas de alumínio, selos de poliuretano



Ø	2 etapas		3 etapas		4 etapas	
	haste fêmea	haste macho	haste fêmea	haste macho	haste fêmea	haste macho
25	0.066.350.---	0.066.390.---	0.066.460.---	0.066.470.---	0.066.480.---	0.066.490.---
40	0.068.350.---	0.068.390.---	0.068.460.---	0.068.470.---	0.068.480.---	0.068.490.---
63	0.070.350.---	0.070.390.---	0.070.460.---	0.070.470.---	0.070.480.---	0.070.490.---
100	0.072.350.---	0.072.390.---	0.072.460.---	0.072.470.---	0.072.480.---	0.072.490.---

Ao efetuar um pedido, substitua os traços dos códigos pelo valor do curso expresso em mm, com zeros à esquerda se for menor que três dígitos. Ex.: um cilindro 0.066.350.- - - com curso de 10 mm, deve-se pedir 0.066.350.010.

- Para 2 etapas = H2 + 2 x (stroke/carrera/curso)
- Para 3 etapas = H3 + 3 x (stroke/carrera/curso)
- Para 4 etapas = H4 + 4 x (stroke/carrera/curso)

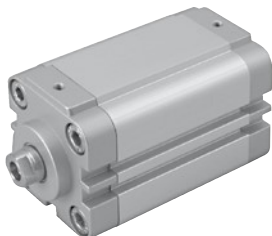


- H2 = 2 etapas
- H3 = 3 etapas
- H4 = 4 etapas

Ø	ØD	ØD1	ØD2	ØD3	ØG	K	L3	P	S	ØT	W	X	H <sub>2</sub>	H <sub>3</sub>	H <sub>4</sub>
25	10	M5	6	22	M5	9	4	12	22	M10X1,25	11,5	4	78	110,5	143
40	16	M8	6	35	M5	13	4	16	24	M12X1,25	16,5	7	90,5	128,5	166,5
63	20	M10	8	42	G1/8"	17	4	20	32	M16X1,5	21,5	11,5	100,5	143,5	186,5
100	25	M12	8	55	G1/4"	22	4	24	40	M20X1,5	27	15	135,5	193,5	251,5

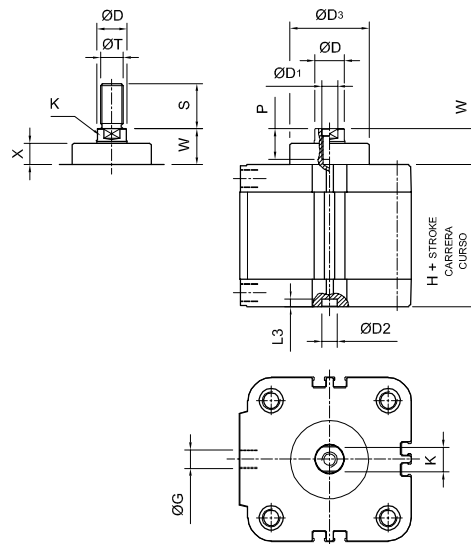


Cilindros dupla ação com haste reforçada



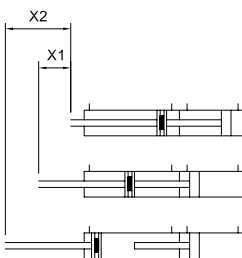
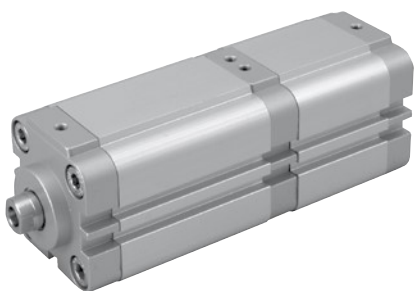
Ø	Haste rosca fêmea	Haste rosca macho	Curso mín. (mm)
25	0.066.370.---	0.066.380.---	1
40	0.068.370.---	0.068.380.---	1
63	0.070.370.---	0.070.380.---	24
100	0.072.370.---	0.072.380.---	4

Ø	ØD	ØD1	ØD2	ØD3	ØG	K	L3	P	S	ØT	W	X	H
25	10	M5	6	22	M5	9	4	12	22	M10X1,25	11,5	4	45,5
40	16	M8	6	35	M5	13	4	16	24	M12X1,25	16,5	7	52,5
63	20	M10	8	42	G1/8"	17	4	20	32	M16X1,5	21,5	11,5	57,5
100	25	M12	8	55	G1/4"	22	4	24	40	M20X1,5	27	15	77,5



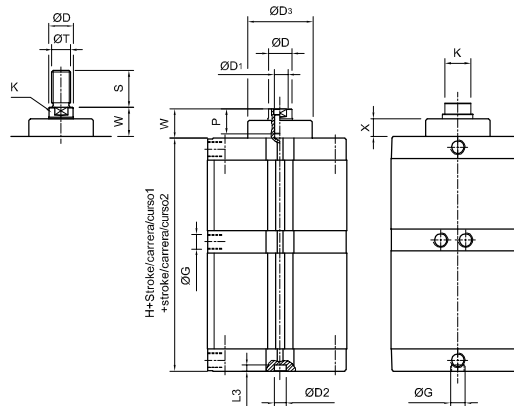
Este sistema de guia da haste permite a absorção de maiores cargas laterais. Para características gerais ver página 1.4.4.2.

Cilindros dupla ação de tres posições



Ø	Haste rosca fêmea	Haste rosca macho
25	0.066.150.--- / 0.066.150.---	0.066.640.--- / 0.066.640.---
40	0.068.150.--- / 0.068.150.---	0.068.640.--- / 0.068.640.---
63	0.070.150.--- / 0.070.150.---	0.070.640.--- / 0.070.640.---
100	0.072.150.--- / 0.072.150.---	0.072.640.--- / 0.072.640.---

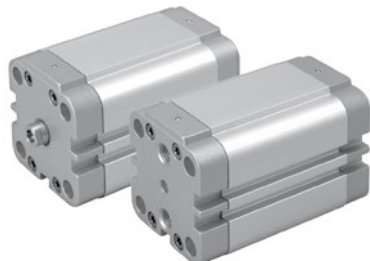
Ø	ØD	ØD1	ØD2	ØD3	ØG	K	L3	P	S	ØT	W	X	H
25	10	M5	6	22	M5	9	4	12	22	M10X1,25	11,5	4	78
40	16	M8	6	35	M5	13	4	16	24	M12X1,25	16,5	7	90,5
63	20	M10	8	42	G1/8"	17	4	20	32	M16X1,5	21,5	11,5	100,5
100	25	M12	8	55	G1/4"	22	4	24	40	M20X1,5	27	15	135,5



São dois cilindros de mesmo diâmetro com cursos diferentes. A combinação de movimentos entre ambos, permite a obtenção de até 3 posições distintas da extremidade da haste. Para características gerais ver página 1.4.4.2.



### Cilindros com alimentação traseira



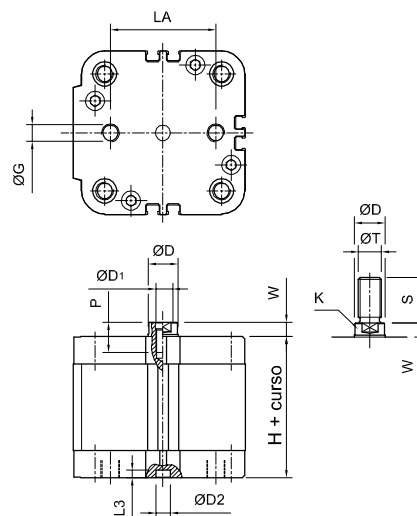
Sob Encomenda

Ø	Simple ação mola dianteira haste fêmea	Simple ação mola traseira haste fêmea	Simple ação mola dianteira haste macho	Simple ação mola traseira haste macho	Dupla ação haste fêmea	Dupla ação haste macho
25	0.066.590.---	0.066.600.---	0.066.680.---	0.066.700.---	0.066.560.---	0.066.570.---
32	0.067.590.---	0.067.600.---	0.067.680.---	0.067.700.---	0.067.560.---	0.067.570.---
40	0.068.590.---	0.068.600.---	0.068.680.---	0.068.700.---	0.068.560.---	0.068.570.---
50	0.069.590.---	0.069.600.---	0.069.680.---	0.069.700.---	0.069.560.---	0.069.570.---
63	0.070.590.---	0.070.600.---	0.070.680.---	0.070.700.---	0.070.560.---	0.070.570.---
80	0.071.590.---	0.071.600.---	0.071.680.---	0.071.700.---	0.071.560.---	0.071.570.---
100	0.072.590.---	0.072.600.---	0.072.680.---	0.072.700.---	0.072.560.---	0.072.570.---

Com as conexões de entradas de ar localizadas na tampa traseira do cilindro, o mesmo fica livre de conexões e tubos nas laterais

Para características gerais ver página 1.4.4.1 e 1.4.4.2.

Ø	ØD	ØD1	ØD2	ØG	H	K	LA	P	S	ØT	W
25	10	M5	6	M5	39,5	9	24,5	12	22	M10x1,25	5,5
32	12	M6	6	G1/8"	44,5	10	26,5	14	22	M10x1,25	6
40	12	M6	6	G1/8"	45,5	10	35	14	22	M10x1,25	6,5
50	16	M8	6	G1/8"	45,5	13	45	16	24	M12x1,25	7,5
63	16	M8	8	G1/8"	50	13	56	16	24	M12x1,25	7,5
80	20	M10	8	G1/8"	56	17	73	20	32	M16x1,5	8
100	25	M12	8	G1/4"	66,5	22	91,5	24	40	M20x1,5	10



### Kits de reparo

Ø	Simple e dupla ação (1)	Simple e dupla ação haste passante	Dupla ação haste reforçado	Dupla ação 3 posições	Tandem 2 etapas	Tandem 3 etapas	Tandem 4 etapas
12	<b>0.063.000.108</b>	<b>0.063.000.119</b>					
16	<b>0.064.000.108</b>	<b>0.064.000.119</b>					
20	<b>0.065.000.108</b>	<b>0.065.000.119</b>					
25	<b>0.066.000.108</b>	<b>0.066.000.119</b>	0.066.000.108	2 x 0.066.000.108	0.066.000.108 + 0.066.000.122	0.066.000.108 + 2 x 0.066.000.122	0.066.000.108 + 3 x 0.066.000.122
32	<b>0.067.000.108</b>	<b>0.067.000.119</b>					
40	<b>0.068.000.108</b>	<b>0.068.000.119</b>	0.068.000.121	0.068.000.108 + 0.068.000.121	0.068.000.121 + 0.068.000.122	0.068.000.121 + 2 x 0.068.000.122	0.068.000.121 + 3 x 0.068.000.122
50	<b>0.069.000.108</b>	<b>0.069.000.119</b>					
63	<b>0.070.000.108</b>	<b>0.070.000.119</b>	0.070.000.121	0.070.000.108 + 0.070.000.121	0.070.000.121 + 0.070.000.122	0.070.000.121 + 2 x 0.070.000.122	0.070.000.121 + 3 x 0.070.000.122
80	<b>0.071.000.108</b>	<b>0.071.000.119</b>					
100	<b>0.072.000.108</b>	<b>0.072.000.119</b>	0.072.000.108	2 x 0.072.000.108	0.072.000.108 + 0.072.000.122	0.072.000.108 + 2 x 0.072.000.122	0.072.000.108 + 3 x 0.072.000.122

(1) Esta característica também poderá ser aplicada nas versões de cilindros com guias antigiro.

Códigos em **negrito**: Entrega imediata, salvo venda prévia.

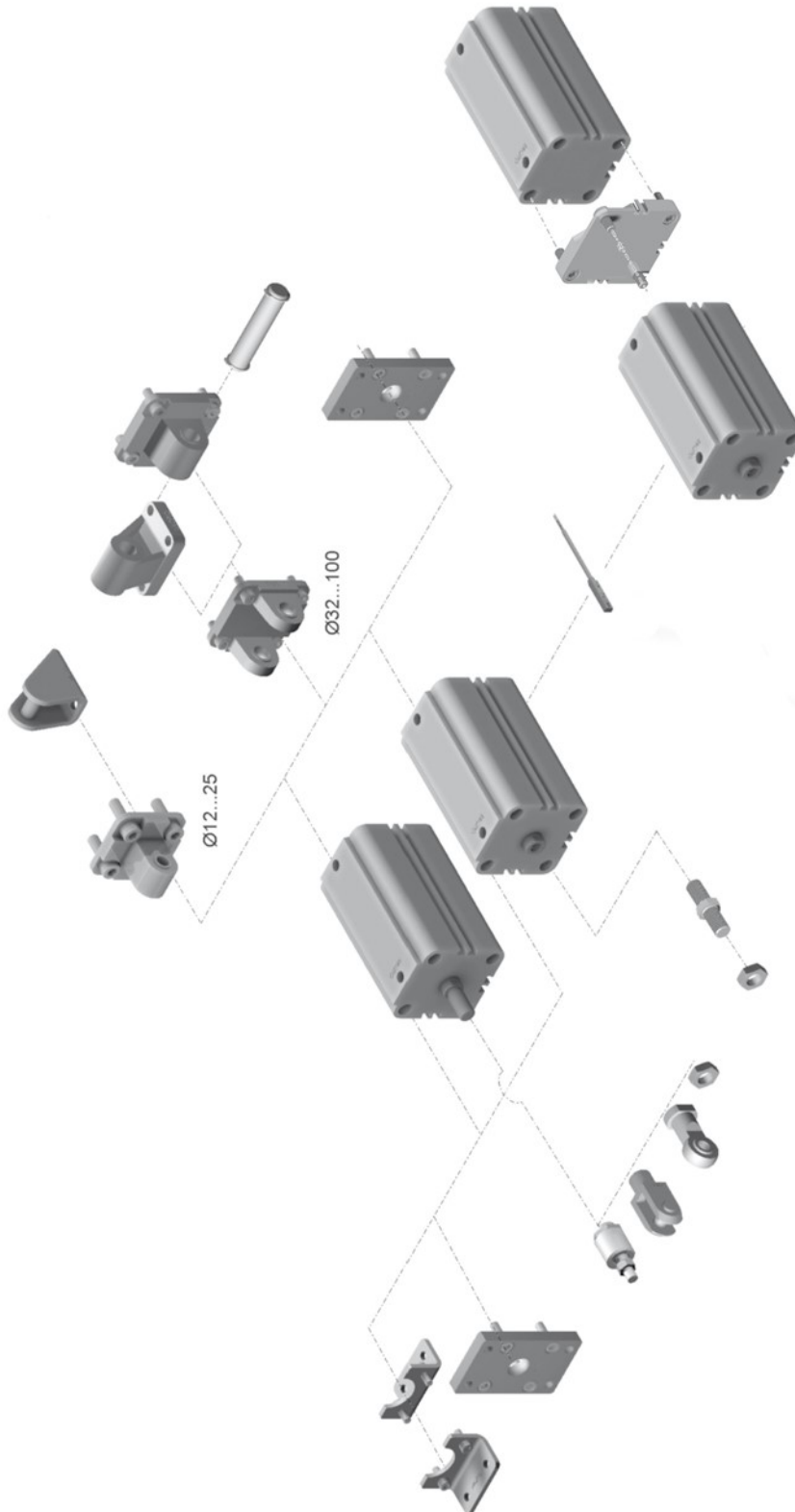


### Montagens e acessórios

ARQUIVOS CAD DXF e SOLIDOS

Faça os download dos arquivos de  
nosso site [www.microautomacion.com](http://www.microautomacion.com)

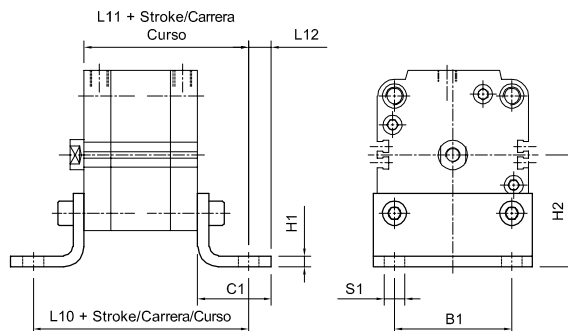
1





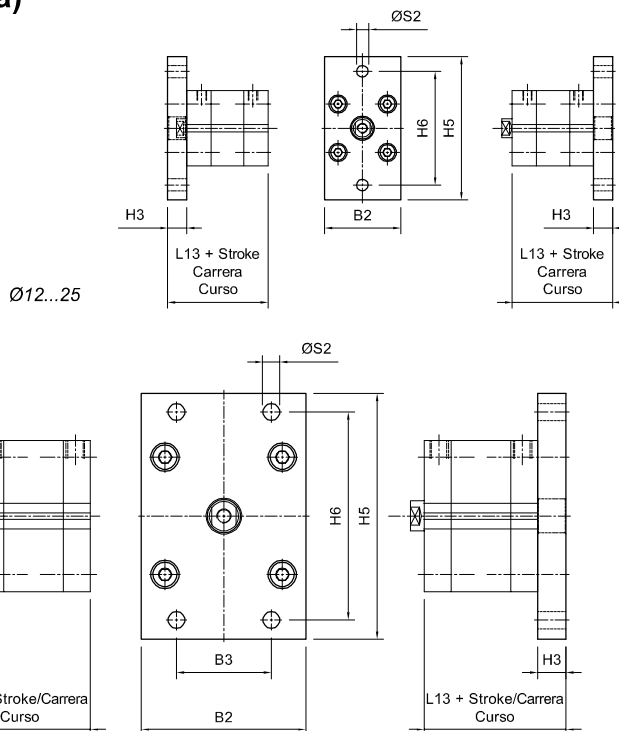
Montagem com pés (par)

Ø	MiCRO	B1	C1	H1	H2	L10	L11	L12	S1
12	0.044.000.001	18	17,5	3	22	64	51	4,5	5,5
16	0.044.000.001	18	17,5	3	22	64	51	4,5	5,5
20	0.045.000.001	22	22	4	27	70	54	6	6,5
25	0.046.000.001	26	22	4	30	71,5	55,5	6	6,5
32	0.047.000.001	32	26	5	32	80,5	62,5	8	6,5
40	0.048.000.001	42	28	5	42,5	85,5	65,5	8	9
50	0.049.000.001	50	32	6	47	93,5	69,5	8	9
63	0.050.000.001	62	39	6	59,5	104	77	12	11
80	0.051.000.001	82	42	8	65,5	116	86	12	11
100	0.052.000.001	103	45	8	78	132,5	99,5	12	13,5



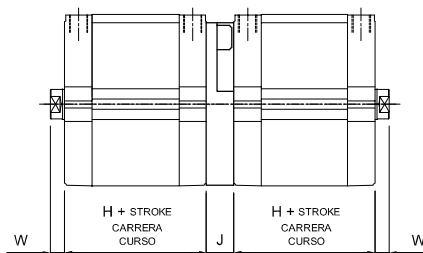
Montagem com flange dianteira (ou traseira)

Ø	MiCRO	B2	B3	H3	H5	H6	L13	S2
12	0.044.000.003	29	-	10	55	43	48	5,5
16	0.044.000.003	29	-	10	55	43	48	5,5
20	0.045.000.003	36	-	10	70	55	48	6,5
25	0.046.000.003	40	-	10	76	60	49,5	6,5
32	0.047.000.003	50	32	10	80	65	54,5	7
40	0.048.000.003	60	36	10	102	82	55,5	9
50	0.049.000.003	68	45	12	110	90	57,5	9
63	0.050.000.003	87	50	15	130	110	65	9
80	0.051.000.003	107	63	15	160	135	71	12
100	0.052.000.003	128	75	15	190	163	81,5	14



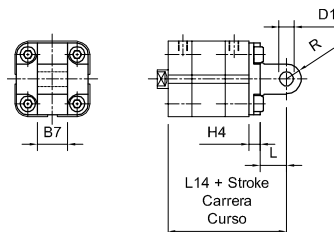
Acessório de união para cilindros duplex geminados

Ø	MiCRO	H	J	W
12	0.064.000.039	38	12,5	4,5
16	0.064.000.039	38	12,5	4,5
20	0.065.000.039	38	12,5	4,5
25	0.066.000.039	39,5	13	5,5
32	0.067.000.039	44,5	14,5	6
40	0.068.000.039	45,5	14,5	6,5
50	0.069.000.039	45,5	14,5	7,5
63	0.070.000.039	50	14,5	7,5
80	0.071.000.039	56	16,5	8
100	0.072.000.039	66,5	19,5	10



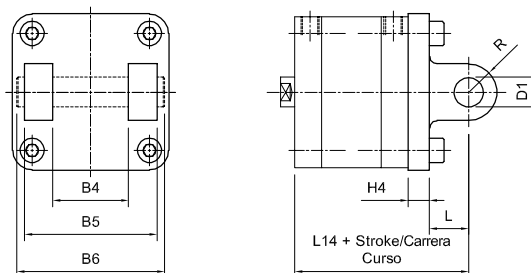
### Montagem basculante traseira macho

Ø	MiCRO	B7	D1	H4	L	L14	R
12	0.044.000.005	12	6	6	10	54	6
16	0.044.000.005	12	6	6	10	54	6
20	0.045.000.005	16	8	6	14	58	8
25	0.046.000.005	16	8	6	14	59,5	8



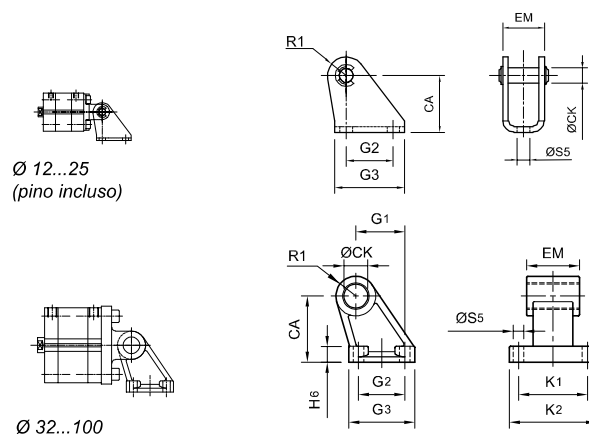
### Montagem basculante traseira fêmea

Ø	MiCRO	B4	B5	B6	D1	H4	L	L14	R
32	0.047.000.004	26	45	52	10	9	13	66,5	10
40	0.048.000.004	28	52	59	12	9	16	70,5	12,5
50	0.049.000.004	32	60	67	12	11	16	72,5	12,5
63	0.050.000.004	40	70	78	16	11	21	82	15
80	0.051.000.004	50	90	98	16	13	23	92	15
100	0.052.000.004	60	110	119	20	15	26	107,5	20



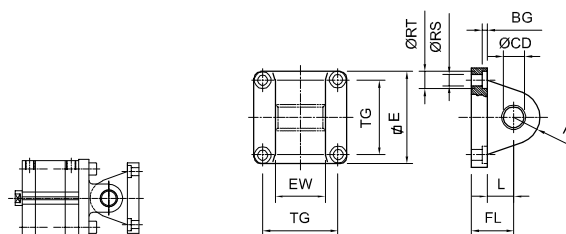
### Suporte lateral para basculantes

Ø	MiCRO	AC	ØCK	EM	G <sub>1</sub>	G <sub>2</sub>	G <sub>3</sub>	H <sub>6</sub>	K <sub>1</sub>	K <sub>2</sub>	R <sub>1</sub>	ØS <sub>5</sub>
12	0.003.000.006	25	6	17	-	20	30	-	-	-	7,5	5,5
16	0.003.000.006	25	6	17	-	20	30	-	-	-	7,5	5,5
20	0.005.000.006	30	8	22	-	25	37	-	-	-	10	6,6
25	0.005.000.006	30	8	22	-	25	37	-	-	-	10	6,6
32	0.027.000.006	32	10	26	21	18	31	8	38	50	10	6,6
40	0.028.000.006	36	12	28	24	22	35	10	41	53	11	6,6
50	0.029.000.006	45	12	32	33	30	45	12	50	64	13	9
63	0.030.000.006	50	16	40	37	35	50	12	52	66	15	9
80	0.031.000.006	63	16	50	47	40	60	14	66	85	15	11
100	0.032.000.006	71	20	60	55	50	70	15	76	94	19	11



### Suporte basculante traseiro macho

Ø	MiCRO	BG	ØCD	E	EW	FL	L	MR	RS	RT	XD	TG
32	0.027.000.005	4,3	10	48	26	22	12	11	6,6	11	142	32,5
40	0.028.000.005	4,3	12	55	28	25	15	13	6,6	11	160	38
50	0.029.000.005	5,3	12	65	32	27	15	13	9	15	170	46,5
63	0.030.000.005	5,3	16	78	40	32	20	17	9	15	190	56,5
80	0.031.000.005	5,8	16	96	50	36	20	17	11	18	210	72
100	0.032.000.005	5,7	20	116	60	41	25	21	11	18	230	89



### Pino para basculantes

Ø	MiCRO	ØEK	EL	L2
32	0.007.000.007	10	45,5	3,25
40	0.008.000.007	12	52,5	3,25
50	0.009.000.007	12	60,5	3,25
63	0.010.000.007	16	70,6	3,7
80	0.011.000.007	16	90,6	3,7
100	0.012.000.007	20	110,7	4,15

