

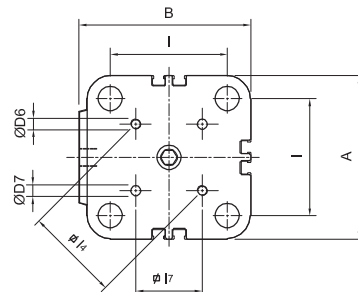
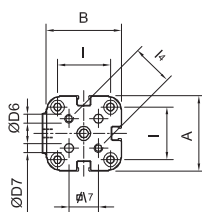
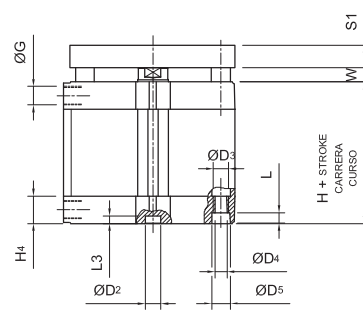
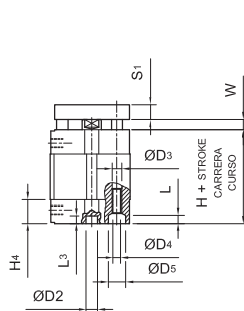
Tipo.....	Cilindros pneumáticos compactos perfilados de dupla ação com imã incorporado no pistão e guias antigiro
Versões.....	Normal ou com alimentações traseiras
Temperaturas.....	-20...80 °C (-4...176 °F)
Fluido.....	Ar comprimido filtrado (com ou sem lubrificação)
Pressão de trabalho	0,4...10 bar (6...145 psi)
Cursos	Ver página 1.4.4.2
Sensor magnético.....	Ver página 1.5.7.1, modelo DSL
Materiais	Tubo de alumínio perfilado anodizado duro, haste de aço inoxidável (Ø12 à 25), haste de aço cromado (Ø32 à 100), tampas de alumínio, selos de poliuretano



Ø		Com alim. traseira
12	0.063.320.---	-
16	0.064.320.---	-
20	0.065.320.---	-
25	0.066.320.---	-
32	0.067.320.---	0.067.580.---
40	0.068.320.---	0.068.580.---
50	0.069.320.---	0.069.580.---
63	0.070.320.---	0.070.580.---
80	0.071.320.---	0.071.580.---
100	0.072.320.---	0.072.580.---

Ao efetuar um pedido, substitua os traços dos códigos pelo valor do curso expresso em mm, com zeros à esquerda se for menor que três dígitos.

Ex.: um cilindro 0.063.320.--- com curso de 10 mm, deve-se pedir 0.063.320.010.



Ø16...25

Ø32...100

Ø	A	B	ØD2	ØD3	ØD4	ØD5	ØD6	ØD7	ØG	H	H4	I	I4	I7	L	L3	P	S1	W
12	29	30	6	3,3	M4	6,2	M3	3	M5	38	12,5	18	14	9,9	3,5	4	8	6	4,5
16	29	30	6	3,3	M4	6,2	M3	3	M5	38	12,5	18	14	9,9	3,5	4	10	6	4,5
20	36	37,5	6	4,2	M5	8,3	M4	4	M5	38	12,5	22	17	12	4,5	4	12	8	4,5
25	40	42	6	4,2	M5	8,3	M5	5	M5	39,5	12,75	26	22	15,6	4,5	4	12	8	5,5
32	50	53,5	6	5,2	M6	9	M5	5	G1/8"	44,5	14	32	28	19,8	5,5	4	14	10	6
40	60	63,5	6	5,2	M6	9	M5	5	G1/8"	45,5	14	42	33	23,3	5,5	4	14	10	6,5
50	68	72	6	6,7	M8	11	M6	6	G1/8"	45,5	14	50	42	29,7	6,5	4	16	12	7,5
63	87	91	8	8,5	M10	11	M6	6	G1/8"	50	14	62	50	35,4	8,5	4	16	12	7,5
80	107	111	8	8,5	M10	14	M8	8	G1/8"	56	16	82	65	46	8,5	4	20	14	8
100	128	133	8	8,5	M10	14	M10	10	G1/4"	66,5	19	103	80	56,6	8,5	4	24	14	10